

ГРАФИЧЕСКОЕ ОПИСАНИЕ МЕСТОПОЛОЖЕНИЯ ГРАНИЦ ПУБЛИЧНОГО СЕРВИТУТА

Публичный сервитут для использования земель и земельных участков в целях реконструкции и эксплуатации объекта электросетевого хозяйства федерального значения ВЛ-220 кВ, Л-261 ПС «Селихино» - ПС «Высокогорная» с образованием ВЛ 220 кВ Кузнецовский – Уктур в рамках инвестиционного проекта «Реконструкция ВЛ 220 кВ Селихино - Высокогорная со строительством заходов ЛЭП 220 кВ на ПП 220 кВ Кузнецовский, строительством заходов ЛЭП 220 кВ на ПС 220 кВ Эльдиган/г, ориентировочной протяженностью 3,32 км (для ТП энергопринимающих устройств ОАО «РЖД»)»

(наименование объекта, местоположение границ которого описано (далее - объект))

Раздел 1

Сведения об объекте

№ п/п	Характеристики объекта	Описание характеристик
1	2	3
1.	Местоположение объекта	Хабаровский край, Ванинский район, Высокогорненское городское поселение
2.	Площадь объекта +/- величина погрешности определения площади (Р +/- Дельта Р)	35813 +/- 66 м ²
3.	Иные характеристики объекта	<p>Публичный сервитут для использования земель и земельных участков в целях реконструкции и эксплуатации объекта электросетевого хозяйства федерального значения ВЛ-220 кВ, Л-261 ПС «Селихино» - ПС «Высокогорная» с образованием ВЛ 220 кВ Кузнецовский – Уктур в рамках инвестиционного проекта «Реконструкция ВЛ 220 кВ Селихино - Высокогорная со строительством заходов ЛЭП 220 кВ на ПП 220 кВ Кузнецовский, строительством заходов ЛЭП 220 кВ на ПС 220 кВ Эльдиган/г, ориентировочной протяженностью 3,32 км (для ТП энергопринимающих устройств ОАО «РЖД»)». Срок публичного сервитута: в соответствии с п.8 ст.39.43 ЗК РФ публичный сервитут считается установленным со дня внесения сведений о нем в Единый государственный реестр недвижимости, срок публичного сервитута составляет 49 лет. Владелец публичного сервитута: Публичное акционерное общество «Федеральная сетевая компания - Россети», ИНН 4716016979, ОГРН 1024701893336, почтовый адрес: 121353, г. Москва, вн. тер. г. муниципальный округ Можайский, ул. Беловежская, д. 4, телефон: 8 800 200- 18-81, электронная почта: info@fsk-ees.ru. Решение об установлении публичного сервитута размещено на официальном сайте www.minenergo.gov.ru</p>

Раздел 2**Сведения о местоположении границ объекта**

1. Система координат МСК-27, зона 4

2. Сведения о характерных точках границ объекта

Обозначение характерных точек границ	Координаты, м		Метод определения координат характерной точки	Средняя квадратическая погрешность положения характерной точки (Mt), м	Описание обозначения точки на местности (при наличии)
	X	Y			
1	2	3	4	5	6
1	635196.91	4256474.33	Аналитический метод	0.10	Закрепление отсутствует
2	635167.30	4256493.86	Аналитический метод	0.10	Закрепление отсутствует
3	635128.18	4256485.18	Аналитический метод	0.10	Закрепление отсутствует
4	635020.87	4256460.97	Аналитический метод	0.10	Закрепление отсутствует
5	634994.31	4256475.78	Аналитический метод	0.10	Закрепление отсутствует
6	634949.17	4256465.67	Аналитический метод	0.10	Закрепление отсутствует
7	634805.86	4256433.40	Аналитический метод	0.10	Закрепление отсутствует
8	634756.59	4256484.85	Аналитический метод	0.10	Закрепление отсутствует
9	634739.81	4256503.59	Аналитический метод	0.10	Закрепление отсутствует
10	634710.53	4256520.91	Аналитический метод	0.10	Закрепление отсутствует
11	634638.20	4256578.38	Аналитический метод	0.10	Закрепление отсутствует
12	634617.11	4256643.22	Аналитический метод	0.10	Закрепление отсутствует
13	634576.23	4256631.64	Аналитический метод	0.10	Закрепление отсутствует
14	634599.85	4256559.03	Аналитический метод	0.10	Закрепление отсутствует
15	634689.42	4256464.92	Аналитический метод	0.10	Закрепление отсутствует
16	634785.50	4256365.67	Аналитический метод	0.10	Закрепление отсутствует
17	634962.29	4256407.12	Аналитический метод	0.10	Закрепление отсутствует
18	635067.76	4256429.56	Аналитический метод	0.10	Закрепление отсутствует
19	635055.72	4256438.56	Аналитический метод	0.10	Закрепление отсутствует
20	635186.61	4256467.70	Аналитический метод	0.10	Закрепление отсутствует
21	635191.69	4256464.57	Аналитический метод	0.10	Закрепление отсутствует
1	635196.91	4256474.33	Аналитический метод	0.10	Закрепление отсутствует

3. Сведения о характерных точках части (частей) границы объекта

Обозначение характерных точек части границы	Координаты, м		Метод определения координат характерной точки	Средняя квадратическая погрешность положения характерной точки (Mt), м	Описание обозначения точки на местности (при наличии)
	X	Y			
1	2	3	4	5	6
-	-	-	-	-	-

Раздел 3

Сведения о местоположении измененных (уточненных) границ объекта

1. Система координат -

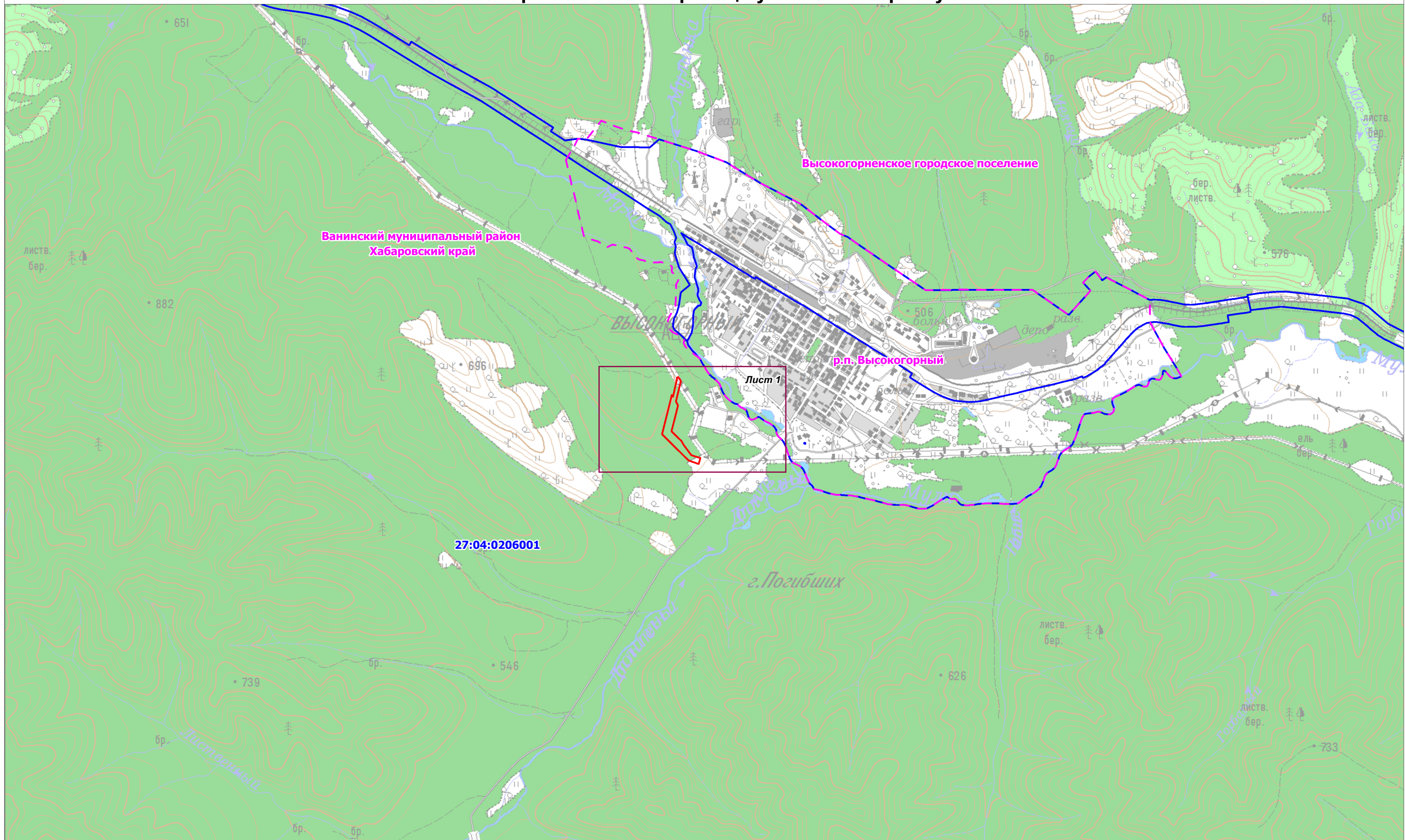
2. Сведения о характерных точках границ объекта

Обозначение характерных точек границ	Существующие координаты, м		Измененные (уточненные) координаты, м		Метод определения координат характерной точки	Средняя квадратическая погрешность положения характерной точки (Mt), м	Описание обозначения точки на местности (при наличии)
	X	Y	X	Y			
1	2	3	4	5	6	7	8
-	-	-	-	-	-	-	

3. Сведения о характерных точках части (частей) границы объекта

Обозначение характерных точек части границы	Существующие координаты, м		Измененные (уточненные) координаты, м		Метод определения координат характерной точки	Средняя квадратическая погрешность положения характерной точки (Mt), м	Описание обозначения точки на местности (при наличии)
	X	Y	X	Y			
1	2	3	4	5	6	7	8
-	-	-	-	-	-	-	

Схема расположения границ публичного сервитута



Условные обозначения:

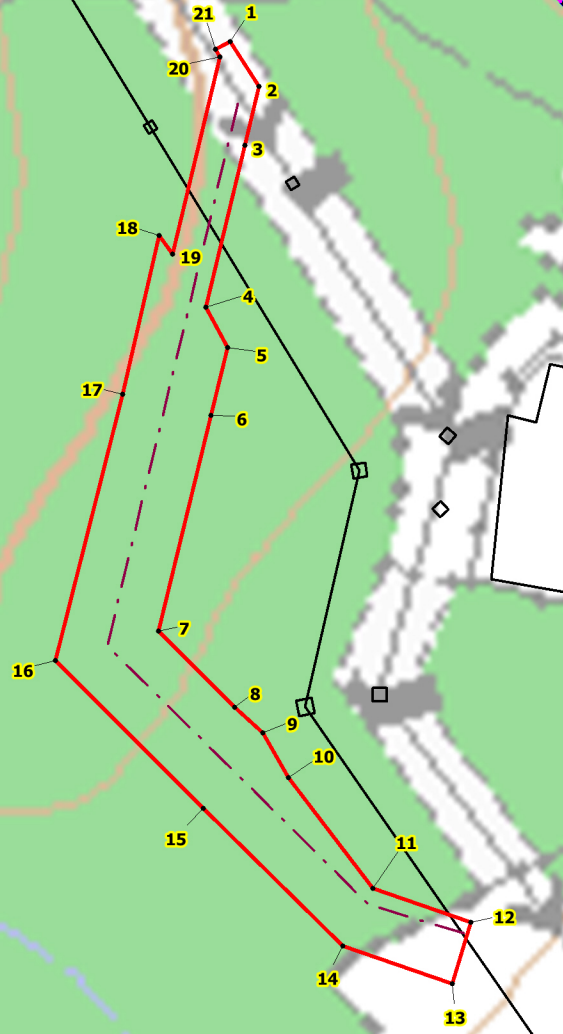
- граница кадастрового квартала;
- 27:04:0206001 номер кадастрового квартала;
- проектная граница публичного сервитута;
- - - границы административно-территориальных образований.

Схема расположения границ публичного сервитута

Ванинский муниципальный район
Хабаровский край

27:04:0206001:12
(Единое землепользование 27:04:0000000:71)

р.п. Высокогорный



Масштаб 1:5 000

Условные обозначения:

- границы земельных участков, в отношении которых испрашивается публичный сервитут;
- 27:04:0000000:71 — кадастровые номера земельных участков, в отношении которых испрашивается публичный сервитут;
- граница кадастрового квартала;
- 27:04:0206001 — номер кадастрового квартала;
- проектная граница публичного сервитута;
- 1 — характерная точка границы публичного сервитута;
- - - - - ось проектируемой ВЛ 220 кВ;
- границы административно-территориальных образований;