

ГРАФИЧЕСКОЕ ОПИСАНИЕ МЕСТОПОЛОЖЕНИЯ ГРАНИЦ ПУБЛИЧНОГО СЕРВИТУТА

Публичный сервитут для использования земель и земельных участков в целях реконструкции и эксплуатации объекта электросетевого хозяйства федерального значения ВЛ-220 кВ, Л-261 ПС «Селихино» - ПС «Высокогорная» с образованием ВЛ 220 кВ Кузнецовский - Высокогорная № 2 в рамках инвестиционного проекта «Реконструкция ВЛ 220 кВ Селихино - Высокогорная со строительством заходов ЛЭП 220 кВ на ПП 220 кВ Кузнецовский, строительством заходов ЛЭП 220 кВ на ПС 220 кВ Эльдиган/г, ориентировочной протяженностью 3,32 км (для ТП энергопринимающих устройств ОАО «РЖД»)»

(наименование объекта, местоположение границ которого описано (далее - объект))

Раздел 1

Сведения об объекте

| № п/п | Характеристики объекта | Описание характеристик |
|-------|---|--|
| 1 | 2 | 3 |
| 1. | Местоположение объекта | Хабаровский край, Ванинский район, Высокогорненское городское поселение |
| 2. | Площадь объекта +/- величина погрешности определения площади (Р +/- Дельта Р) | 13789 +/- 41 м ² |
| 3. | Иные характеристики объекта | <p>Публичный сервитут для использования земель и земельных участков в целях реконструкции и эксплуатации объекта электросетевого хозяйства федерального значения ВЛ-220 кВ, Л-261 ПС «Селихино» - ПС «Высокогорная» с образованием ВЛ 220 кВ Кузнецовский - Высокогорная № 2 в рамках инвестиционного проекта «Реконструкция ВЛ 220 кВ Селихино - Высокогорная со строительством заходов ЛЭП 220 кВ на ПП 220 кВ Кузнецовский, строительством заходов ЛЭП 220 кВ на ПС 220 кВ Эльдиган/г, ориентировочной протяженностью 3,32 км (для ТП энергопринимающих устройств ОАО «РЖД»)». Срок публичного сервитута: в соответствии с п.8 ст.39.43 ЗК РФ публичный сервитут считается установленным со дня внесения сведений о нем в Единый государственный реестр недвижимости, срок публичного сервитута составляет 49 лет. Владелец публичного сервитута: Публичное акционерное общество «Федеральная сетевая компания - Россети», ИНН 4716016979, ОГРН 1024701893336, почтовый адрес: 121353, г. Москва, вн. тер. г. муниципальный округ Можайский, ул. Беловежская, д. 4, телефон: 8 800 200- 18-81, электронная почта: info@fsk-ees.ru. Решение об установлении публичного сервитута размещено на официальном сайте www.minenergo.gov.ru</p> |

Раздел 2**Сведения о местоположении границ объекта**

1. Система координат МСК-27, зона 4

2. Сведения о характерных точках границ объекта

| Обозначение характерных точек границ | Координаты, м | | Метод определения координат характерной точки | Средняя квадратическая погрешность положения характерной точки (Mt), м | Описание обозначения точки на местности (при наличии) |
|--|---------------|------------|--|---|---|
| | X | Y | | | |
| 1 | 2 | 3 | 4 | 5 | 6 |
| 1 | 634910.57 | 4256568.46 | Аналитический метод | 0.10 | Закрепление отсутствует |
| 2 | 634910.60 | 4256568.57 | Аналитический метод | 0.10 | Закрепление отсутствует |
| 3 | 634910.82 | 4256569.82 | Аналитический метод | 0.10 | Закрепление отсутствует |
| 4 | 634911.40 | 4256569.72 | Аналитический метод | 0.10 | Закрепление отсутствует |
| 5 | 634933.47 | 4256603.12 | Аналитический метод | 0.10 | Закрепление отсутствует |
| 6 | 634938.11 | 4256602.33 | Аналитический метод | 0.10 | Закрепление отсутствует |
| 7 | 634939.00 | 4256607.57 | Аналитический метод | 0.10 | Закрепление отсутствует |
| 8 | 634941.06 | 4256619.78 | Аналитический метод | 0.10 | Закрепление отсутствует |
| 9 | 634941.57 | 4256622.78 | Аналитический метод | 0.10 | Закрепление отсутствует |
| 10 | 634934.97 | 4256623.90 | Аналитический метод | 0.10 | Закрепление отсутствует |
| 11 | 634934.75 | 4256624.58 | Аналитический метод | 0.10 | Закрепление отсутствует |
| 12 | 634923.88 | 4256659.73 | Аналитический метод | 0.10 | Закрепление отсутствует |
| 13 | 634904.86 | 4256658.13 | Аналитический метод | 0.10 | Закрепление отсутствует |
| 14 | 634904.87 | 4256658.03 | Аналитический метод | 0.10 | Закрепление отсутствует |
| 15 | 634909.86 | 4256624.01 | Аналитический метод | 0.10 | Закрепление отсутствует |
| 16 | 634892.18 | 4256596.45 | Аналитический метод | 0.10 | Закрепление отсутствует |
| 17 | 634883.31 | 4256560.81 | Аналитический метод | 0.10 | Закрепление отсутствует |
| 18 | 634863.93 | 4256531.44 | Аналитический метод | 0.10 | Закрепление отсутствует |
| 19 | 634780.27 | 4256527.85 | Аналитический метод | 0.10 | Закрепление отсутствует |
| 20 | 634728.27 | 4256614.74 | Аналитический метод | 0.10 | Закрепление отсутствует |
| 21 | 634721.89 | 4256670.65 | Аналитический метод | 0.10 | Закрепление отсутствует |
| 22 | 634703.81 | 4256667.41 | Аналитический метод | 0.10 | Закрепление отсутствует |

2. Сведения о характерных точках границ объекта

| Обозначение характерных точек границ | Координаты, м | | Метод определения координат характерной точки | Средняя квадратическая погрешность положения характерной точки (Mt), м | Описание обозначения точки на местности (при наличии) |
|--|---------------|------------|--|---|---|
| | X | Y | | | |
| 1 | 2 | 3 | 4 | 5 | 6 |
| 23 | 634703.03 | 4256596.79 | Аналитический метод | 0.10 | Закрепление отсутствует |
| 24 | 634756.82 | 4256506.73 | Аналитический метод | 0.10 | Закрепление отсутствует |
| 25 | 634746.65 | 4256501.00 | Аналитический метод | 0.10 | Закрепление отсутствует |
| 26 | 634756.59 | 4256484.85 | Аналитический метод | 0.10 | Закрепление отсутствует |
| 27 | 634884.53 | 4256489.67 | Аналитический метод | 0.10 | Закрепление отсутствует |
| 28 | 634908.78 | 4256526.41 | Аналитический метод | 0.10 | Закрепление отсутствует |
| 29 | 634885.58 | 4256524.37 | Аналитический метод | 0.10 | Закрепление отсутствует |
| 30 | 634888.09 | 4256534.43 | Аналитический метод | 0.10 | Закрепление отсутствует |
| 1 | 634910.57 | 4256568.46 | Аналитический метод | 0.10 | Закрепление отсутствует |

3. Сведения о характерных точках части (частей) границы объекта

| Обозначение характерных точек части границы | Координаты, м | | Метод определения координат характерной точки | Средняя квадратическая погрешность положения характерной точки (Mt), м | Описание обозначения точки на местности (при наличии) |
|---|---------------|---|--|---|---|
| | X | Y | | | |
| 1 | 2 | 3 | 4 | 5 | 6 |
| - | - | - | - | - | - |

Раздел 3

Сведения о местоположении измененных (уточненных) границ объекта

1. Система координат -

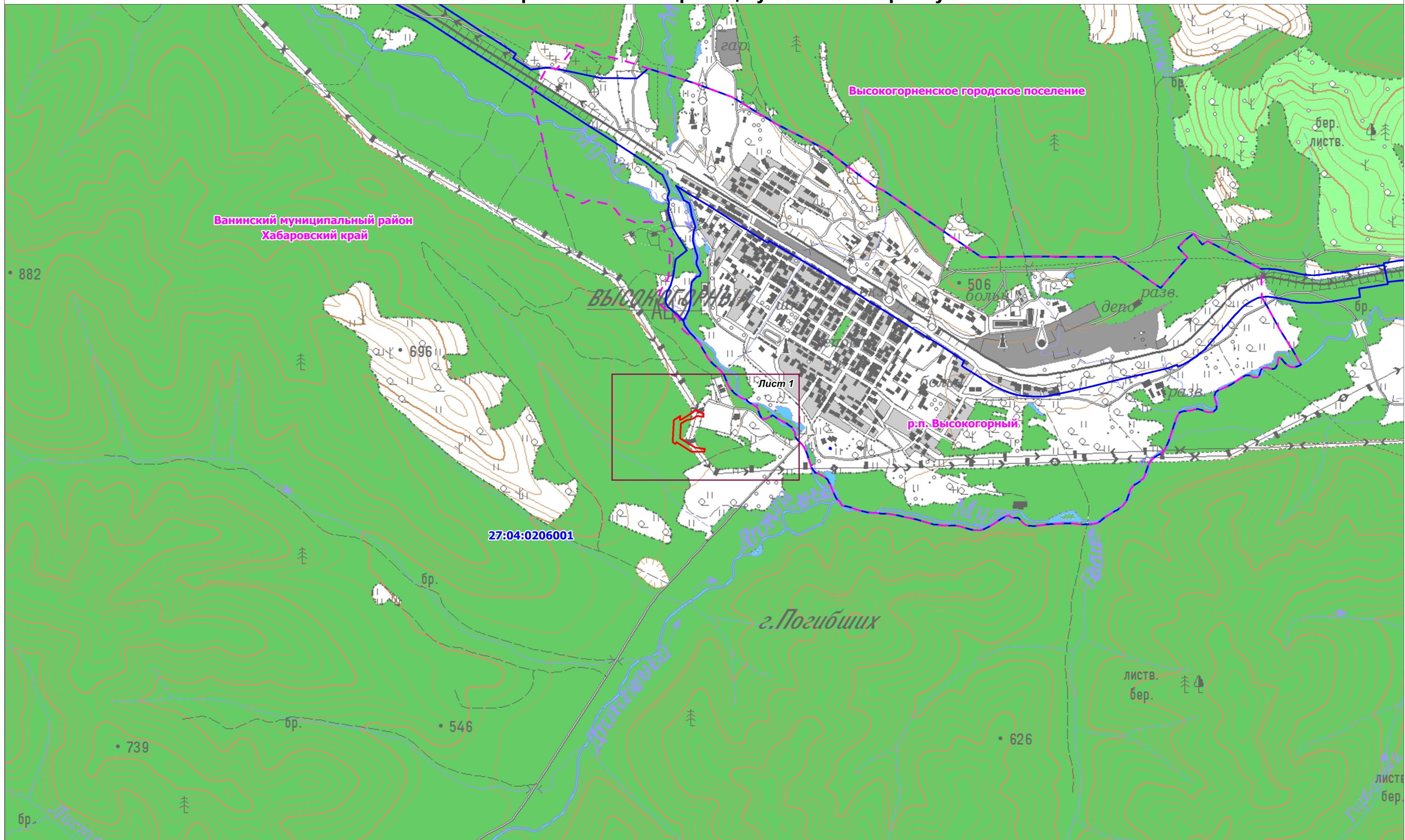
2. Сведения о характерных точках границ объекта

| Обозначение характерных точек границ | Существующие координаты, м | | Измененные (уточненные) координаты, м | | Метод определения координат характерной точки | Средняя квадратическая погрешность положения характерной точки (Mt), м | Описание обозначения точки на местности (при наличии) |
|--------------------------------------|----------------------------|---|---------------------------------------|---|---|--|---|
| | X | Y | X | Y | | | |
| 1 | 2 | 3 | 4 | 5 | 6 | 7 | 8 |
| - | - | - | - | - | - | - | |

3. Сведения о характерных точках части (частей) границы объекта

| Обозначение характерных точек части границы | Существующие координаты, м | | Измененные (уточненные) координаты, м | | Метод определения координат характерной точки | Средняя квадратическая погрешность положения характерной точки (Mt), м | Описание обозначения точки на местности (при наличии) |
|---|----------------------------|---|---------------------------------------|---|---|--|---|
| | X | Y | X | Y | | | |
| 1 | 2 | 3 | 4 | 5 | 6 | 7 | 8 |
| - | - | - | - | - | - | - | |

Схема расположения границ публичного сервитута



Масштаб 1:20 000

Условные обозначения:




-  граница кадастрового квартала;
- 27:04:0206001** номер кадастрового квартала;
-  проектная граница публичного сервитута;
-  границы административно-территориальных образований.

Схема расположения границ публичного сервитута



Условные обозначения:

- границы земельных участков, в отношении которых испрашивается публичный сервитут;
- 27:07:0000000:71 — кадастровые номера земельных участков, в отношении которых испрашивается публичный сервитут;
- граница кадастрового квартала;
- 27:07:0050122 — номер кадастрового квартала;
- проектная граница публичного сервитута;
- 1 — характерная точка границы публичного сервитута;
- - - - - ось проектируемой ВЛ 220 кВ;
- границы административно-территориальных образований;

Масштаб 1:10 000