

## ГРАФИЧЕСКОЕ ОПИСАНИЕ МЕСТОПОЛОЖЕНИЯ ГРАНИЦ ПУБЛИЧНОГО СЕРВИТУТА

**Публичный сервитут для использования земель и земельных участков в целях реконструкции и эксплуатации объекта электросетевого хозяйства федерального значения ВЛ 220 кВ Селихино - Ванино с образованием ВЛ 220 кВ Кузнецовский - Джигдаси/т в рамках инвестиционного проекта «Реконструкция ВЛ 220 кВ Селихино - Ванино строительством захода ЛЭП 220 кВ на ПП 220 кВ Байкал, строительством заходов ЛЭП 220 кВ на ПП 220 кВ Кузнецовский, строительством заходов ЛЭП 220 кВ на ПС 220 кВ Кун/т, строительством заходов ЛЭП 220 кВ на ПС 220 кВ Аксака/т, строительством заходов ЛЭП 220 кВ на ПС 220 кВ Джигдаси/т, строительством заходов ЛЭП 220 кВ на ПС 220 кВ Ванино/т, ориентировочной протяженностью 22,47 км (для ТП энергопринимающих устройств ОАО «РЖД»))»**

(наименование объекта, местоположение границ которого описано (далее - объект))

### Раздел 1

#### Сведения об объекте

№ п/п	Характеристики объекта	Описание характеристик
1	2	3
1.	Местоположение объекта	Хабаровский край, Ванинский муниципальный район, Высокогорненского городское поселение, Кенадское сельское поселение
2.	Площадь объекта +/- величина погрешности определения площади (Р +/- Дельта Р)	185329 +/- 151 м <sup>2</sup>
3.	Иные характеристики объекта	Публичный сервитут для использования земель и земельных участков в целях реконструкции и эксплуатации объекта электросетевого хозяйства федерального значения ВЛ 220 кВ Селихино - Ванино с образованием ВЛ 220 кВ Кузнецовский - Джигдаси/т в рамках инвестиционного проекта «Реконструкция ВЛ 220 кВ Селихино - Ванино строительством захода ЛЭП 220 кВ на ПП 220 кВ Байкал, строительством заходов ЛЭП 220 кВ на ПП 220 кВ Кузнецовский, строительством заходов ЛЭП 220 кВ на ПС 220 кВ Кун/т, строительством заходов ЛЭП 220 кВ на ПС 220 кВ Аксака/т, строительством заходов ЛЭП 220 кВ на ПС 220 кВ Джигдаси/т, строительством заходов ЛЭП 220 кВ на ПС 220 кВ Ванино/т, ориентировочной протяженностью 22,47 км (для ТП энергопринимающих устройств ОАО «РЖД»)). Срок публичного сервитута: в соответствии с п.8 ст.39.43 ЗК РФ публичный сервитут считается установленным со дня внесения сведений о нем в Единый государственный реестр недвижимости, срок публичного сервитута составляет 49 лет. Владелец публичного сервитута: Публичное акционерное общество «Федеральная сетевая компания - Россети», ИНН 4716016979, ОГРН 1024701893336, почтовый адрес: 121353, г. Москва, вн. тер. г. муниципальный округ Можайский, ул. Беловежская, д. 4, телефон: 8 800 200-18-81, электронная почта: info@fsk-ees.ru. Решение об установлении публичного сервитута размещено на официальном сайте

## Раздел 2

### Сведения о местоположении границ объекта

1. Система координат МСК-27, зона 4

2. Сведения о характерных точках границ объекта

Обозначение характерных точек границ	Координаты, м		Метод определения координат характерной точки	Средняя квадратическая погрешность положения характерной точки (Mt), м	Описание обозначения точки на местности (при наличии)
	X	Y			
1	2	3	4	5	6
1	634633.15	4259456.76	Аналитический метод	0.10	Закрепление отсутствует
2	634654.91	4259450.12	Аналитический метод	0.10	Закрепление отсутствует
3	634659.93	4259448.49	Аналитический метод	0.10	Закрепление отсутствует
4	634653.77	4259430.36	Аналитический метод	0.10	Закрепление отсутствует
5	634653.22	4259428.76	Аналитический метод	0.10	Закрепление отсутствует
6	634635.46	4259405.59	Аналитический метод	0.10	Закрепление отсутствует
7	634609.22	4259371.36	Аналитический метод	0.10	Закрепление отсутствует
8	634610.20	4259349.66	Аналитический метод	0.10	Закрепление отсутствует
9	634605.92	4259254.41	Аналитический метод	0.10	Закрепление отсутствует
10	634605.33	4259232.49	Аналитический метод	0.10	Закрепление отсутствует
11	634597.52	4259225.79	Аналитический метод	0.10	Закрепление отсутствует
12	634580.89	4259197.94	Аналитический метод	0.10	Закрепление отсутствует
13	634579.57	4259173.66	Аналитический метод	0.10	Закрепление отсутствует
14	634578.21	4259148.47	Аналитический метод	0.10	Закрепление отсутствует
15	634583.58	4259150.88	Аналитический метод	0.10	Закрепление отсутствует
16	634591.89	4259184.53	Аналитический метод	0.10	Закрепление отсутствует
17	634603.24	4259187.88	Аналитический метод	0.10	Закрепление отсутствует
18	634601.93	4259165.64	Аналитический метод	0.10	Закрепление отсутствует
19	634597.60	4259081.37	Аналитический метод	0.10	Закрепление отсутствует
20	634586.57	4258836.73	Аналитический метод	0.10	Закрепление отсутствует
21	634577.11	4258626.94	Аналитический метод	0.10	Закрепление отсутствует
22	634569.79	4258464.42	Аналитический метод	0.10	Закрепление отсутствует

2. Сведения о характерных точках границ объекта					
Обозначение характерных точек границ	Координаты, м		Метод определения координат характерной точки	Средняя квадратическая погрешность положения характерной точки (Mt), м	Описание обозначения точки на местности (при наличии)
	X	Y			
1	2	3	4	5	6
23	634546.74	4258463.83	Аналитический метод	0.10	Закрепление отсутствует
24	634546.33	4258454.77	Аналитический метод	0.10	Закрепление отсутствует
25	634569.38	4258455.53	Аналитический метод	0.10	Закрепление отсутствует
26	634567.65	4258417.16	Аналитический метод	0.10	Закрепление отсутствует
27	634559.32	4258232.35	Аналитический метод	0.10	Закрепление отсутствует
28	634553.47	4258102.50	Аналитический метод	0.10	Закрепление отсутствует
29	634548.70	4258113.39	Аналитический метод	0.10	Закрепление отсутствует
30	634533.20	4258163.53	Аналитический метод	0.10	Закрепление отсутствует
31	634532.67	4258151.87	Аналитический метод	0.10	Закрепление отсутствует
32	634545.67	4258109.38	Аналитический метод	0.10	Закрепление отсутствует
33	634553.12	4258094.73	Аналитический метод	0.10	Закрепление отсутствует
34	634547.57	4257968.84	Аналитический метод	0.10	Закрепление отсутствует
35	634535.56	4257968.67	Аналитический метод	0.10	Закрепление отсутствует
36	634524.76	4257976.36	Аналитический метод	0.10	Закрепление отсутствует
37	634524.41	4257968.63	Аналитический метод	0.10	Закрепление отсутствует
38	634538.05	4257961.31	Аналитический метод	0.10	Закрепление отсутствует
39	634541.17	4257960.99	Аналитический метод	0.10	Закрепление отсутствует
40	634546.41	4257945.90	Аналитический метод	0.10	Закрепление отсутствует
41	634543.28	4257876.67	Аналитический метод	0.10	Закрепление отсутствует
42	634531.15	4257878.04	Аналитический метод	0.10	Закрепление отсутствует
43	634519.72	4257864.36	Аналитический метод	0.10	Закрепление отсутствует
44	634518.25	4257832.12	Аналитический метод	0.10	Закрепление отсутствует
45	634533.09	4257843.53	Аналитический метод	0.10	Закрепление отсутствует
46	634541.78	4257843.35	Аналитический метод	0.10	Закрепление отсутствует
47	634541.05	4257827.12	Аналитический метод	0.10	Закрепление отсутствует

2. Сведения о характерных точках границ объекта					
Обозначение характерных точек границ	Координаты, м		Метод определения координат характерной точки	Средняя квадратическая погрешность положения характерной точки (Mt), м	Описание обозначения точки на местности (при наличии)
	X	Y			
1	2	3	4	5	6
48	634517.92	4257824.69	Аналитический метод	0.10	Закрепление отсутствует
49	634517.62	4257818.09	Аналитический метод	0.10	Закрепление отсутствует
50	634540.76	4257820.58	Аналитический метод	0.10	Закрепление отсутствует
51	634538.83	4257777.81	Аналитический метод	0.10	Закрепление отсутствует
52	634530.90	4257597.43	Аналитический метод	0.10	Закрепление отсутствует
53	634525.74	4257551.91	Аналитический метод	0.10	Закрепление отсутствует
54	634525.27	4257545.30	Аналитический метод	0.10	Закрепление отсутствует
55	634526.93	4257513.94	Аналитический метод	0.10	Закрепление отсутствует
56	634521.67	4257397.31	Аналитический метод	0.10	Закрепление отсутствует
57	634518.12	4257318.56	Аналитический метод	0.10	Закрепление отсутствует
58	634513.42	4257207.16	Аналитический метод	0.10	Закрепление отсутствует
59	634514.20	4257157.17	Аналитический метод	0.10	Закрепление отсутствует
60	634510.21	4257140.76	Аналитический метод	0.10	Закрепление отсутствует
61	634509.64	4257116.20	Аналитический метод	0.10	Закрепление отсутствует
62	634505.66	4257113.36	Аналитический метод	0.10	Закрепление отсутствует
63	634495.84	4257121.34	Аналитический метод	0.10	Закрепление отсутствует
64	634497.41	4257079.30	Аналитический метод	0.10	Закрепление отсутствует
65	634501.86	4257078.93	Аналитический метод	0.10	Закрепление отсутствует
66	634508.55	4256936.16	Аналитический метод	0.10	Закрепление отсутствует
67	634518.05	4256904.74	Аналитический метод	0.10	Закрепление отсутствует
68	634524.54	4256883.30	Аналитический метод	0.10	Закрепление отсутствует
69	634535.50	4256847.06	Аналитический метод	0.10	Закрепление отсутствует
70	634557.84	4256775.17	Аналитический метод	0.10	Закрепление отсутствует
71	634559.22	4256775.36	Аналитический метод	0.10	Закрепление отсутствует
72	634562.10	4256754.86	Аналитический метод	0.10	Закрепление отсутствует

2. Сведения о характерных точках границ объекта					
Обозначение характерных точек границ	Координаты, м		Метод определения координат характерной точки	Средняя квадратическая погрешность положения характерной точки (Mt), м	Описание обозначения точки на местности (при наличии)
	X	Y			
1	2	3	4	5	6
73	634560.42	4256754.62	Аналитический метод	0.10	Закрепление отсутствует
74	634566.35	4256713.81	Аналитический метод	0.10	Закрепление отсутствует
75	634547.56	4256708.49	Аналитический метод	0.10	Закрепление отсутствует
76	634543.33	4256743.19	Аналитический метод	0.10	Закрепление отсутствует
77	634533.33	4256757.36	Аналитический метод	0.10	Закрепление отсутствует
78	634501.60	4256861.42	Аналитический метод	0.10	Закрепление отсутствует
79	634497.86	4256857.86	Аналитический метод	0.10	Закрепление отсутствует
80	634495.81	4256833.50	Аналитический метод	0.10	Закрепление отсутствует
81	634490.51	4256850.85	Аналитический метод	0.10	Закрепление отсутствует
82	634483.90	4256872.19	Аналитический метод	0.10	Закрепление отсутствует
83	634471.59	4256912.18	Аналитический метод	0.10	Закрепление отсутствует
84	634477.18	4256926.09	Аналитический метод	0.10	Закрепление отсутствует
85	634476.24	4256934.42	Аналитический метод	0.10	Закрепление отсутствует
86	634467.72	4256936.32	Аналитический метод	0.10	Закрепление отсутствует
87	634467.09	4256948.42	Аналитический метод	0.10	Закрепление отсутствует
88	634474.83	4256955.14	Аналитический метод	0.10	Закрепление отсутствует
89	634473.06	4256972.39	Аналитический метод	0.10	Закрепление отсутствует
90	634466.18	4256965.77	Аналитический метод	0.10	Закрепление отсутствует
91	634464.48	4257033.74	Аналитический метод	0.10	Закрепление отсутствует
92	634476.08	4257034.68	Аналитический метод	0.10	Закрепление отсутствует
93	634473.45	4257081.24	Аналитический метод	0.10	Закрепление отсутствует
94	634468.47	4257069.91	Аналитический метод	0.10	Закрепление отсутствует
95	634460.93	4257065.82	Аналитический метод	0.10	Закрепление отсутствует
96	634452.41	4257206.51	Аналитический метод	0.10	Закрепление отсутствует
97	634458.17	4257321.04	Аналитический метод	0.10	Закрепление отсутствует

2. Сведения о характерных точках границ объекта					
Обозначение характерных точек границ	Координаты, м		Метод определения координат характерной точки	Средняя квадратическая погрешность положения характерной точки (Mt), м	Описание обозначения точки на местности (при наличии)
	X	Y			
1	2	3	4	5	6
98	634462.78	4257423.28	Аналитический метод	0.10	Закрепление отсутствует
99	634468.75	4257555.74	Аналитический метод	0.10	Закрепление отсутствует
100	634478.89	4257780.51	Аналитический метод	0.10	Закрепление отсутствует
101	634480.41	4257814.25	Аналитический метод	0.10	Закрепление отсутствует
102	634485.35	4257812.63	Аналитический метод	0.10	Закрепление отсутствует
103	634493.02	4257813.80	Аналитический метод	0.10	Закрепление отсутствует
104	634493.30	4257820.13	Аналитический метод	0.10	Закрепление отсутствует
105	634487.92	4257819.13	Аналитический метод	0.10	Закрепление отсутствует
106	634480.70	4257820.78	Аналитический метод	0.10	Закрепление отсутствует
107	634487.20	4257964.96	Аналитический метод	0.10	Закрепление отсутствует
108	634499.69	4257969.04	Аналитический метод	0.10	Закрепление отсутствует
109	634500.84	4257988.35	Аналитический метод	0.10	Закрепление отсутствует
110	634488.44	4257992.35	Аналитический метод	0.10	Закрепление отсутствует
111	634489.02	4258005.28	Аналитический метод	0.10	Закрепление отсутствует
112	634501.86	4258290.07	Аналитический метод	0.10	Закрепление отсутствует
113	634511.87	4258234.20	Аналитический метод	0.10	Закрепление отсутствует
114	634512.60	4258252.64	Аналитический метод	0.10	Закрепление отсутствует
115	634504.19	4258300.09	Аналитический метод	0.10	Закрепление отсутствует
116	634516.13	4258313.42	Аналитический метод	0.10	Закрепление отсутствует
117	634516.13	4258319.04	Аналитический метод	0.10	Закрепление отсутствует
118	634502.93	4258323.26	Аналитический метод	0.10	Закрепление отсутствует
119	634507.26	4258333.39	Аналитический метод	0.10	Закрепление отсутствует
120	634504.29	4258343.91	Аналитический метод	0.10	Закрепление отсутствует
121	634509.22	4258453.22	Аналитический метод	0.10	Закрепление отсутствует
122	634513.58	4258453.39	Аналитический метод	0.10	Закрепление отсутствует

2. Сведения о характерных точках границ объекта					
Обозначение характерных точек границ	Координаты, м		Метод определения координат характерной точки	Средняя квадратическая погрешность положения характерной точки (Mt), м	Описание обозначения точки на местности (при наличии)
	X	Y			
1	2	3	4	5	6
123	634514.01	4258462.12	Аналитический метод	0.10	Закрепление отсутствует
124	634509.61	4258461.88	Аналитический метод	0.10	Закрепление отсутствует
125	634517.17	4258629.65	Аналитический метод	0.10	Закрепление отсутствует
126	634537.67	4259084.17	Аналитический метод	0.10	Закрепление отсутствует
127	634539.38	4259123.26	Аналитический метод	0.10	Закрепление отсутствует
128	634549.45	4259353.49	Аналитический метод	0.10	Закрепление отсутствует
129	634612.19	4259447.11	Аналитический метод	0.10	Закрепление отсутствует
130	634610.00	4259418.24	Аналитический метод	0.10	Закрепление отсутствует
131	634631.40	4259451.01	Аналитический метод	0.10	Закрепление отсутствует
1	634633.15	4259456.76	Аналитический метод	0.10	Закрепление отсутствует
132	632771.89	4302175.53	Аналитический метод	0.10	Закрепление отсутствует
133	632795.48	4302138.53	Аналитический метод	0.10	Закрепление отсутствует
134	632768.72	4302111.46	Аналитический метод	0.10	Закрепление отсутствует
135	632762.60	4302105.28	Аналитический метод	0.10	Закрепление отсутствует
136	632745.09	4302091.23	Аналитический метод	0.10	Закрепление отсутствует
137	632736.39	4302116.30	Аналитический метод	0.10	Закрепление отсутствует
138	632731.08	4302112.05	Аналитический метод	0.10	Закрепление отсутствует
139	632739.41	4302086.68	Аналитический метод	0.10	Закрепление отсутствует
140	632643.22	4302009.54	Аналитический метод	0.10	Закрепление отсутствует
141	632530.50	4301918.41	Аналитический метод	0.10	Закрепление отсутствует
142	632421.68	4301830.44	Аналитический метод	0.10	Закрепление отсутствует
143	632350.55	4301772.22	Аналитический метод	0.10	Закрепление отсутствует
144	632338.11	4301789.02	Аналитический метод	0.10	Закрепление отсутствует
145	632302.18	4301760.42	Аналитический метод	0.10	Закрепление отсутствует
146	632299.34	4301738.88	Аналитический метод	0.10	Закрепление отсутствует

2. Сведения о характерных точках границ объекта					
Обозначение характерных точек границ	Координаты, м		Метод определения координат характерной точки	Средняя квадратическая погрешность положения характерной точки (Mt), м	Описание обозначения точки на местности (при наличии)
	X	Y			
1	2	3	4	5	6
147	632303.26	4301734.27	Аналитический метод	0.10	Закрепление отсутствует
148	632290.35	4301723.94	Аналитический метод	0.10	Закрепление отсутствует
149	632282.94	4301688.45	Аналитический метод	0.10	Закрепление отсутствует
150	632287.21	4301682.96	Аналитический метод	0.10	Закрепление отсутствует
151	632270.04	4301660.33	Аналитический метод	0.10	Закрепление отсутствует
152	632257.98	4301673.19	Аналитический метод	0.10	Закрепление отсутствует
153	632243.32	4301669.80	Аналитический метод	0.10	Закрепление отсутствует
154	632252.41	4301657.50	Аналитический метод	0.10	Закрепление отсутствует
155	632233.80	4301652.25	Аналитический метод	0.10	Закрепление отсутствует
156	632216.67	4301674.27	Аналитический метод	0.10	Закрепление отсутствует
157	632220.92	4301694.99	Аналитический метод	0.10	Закрепление отсутствует
158	632233.25	4301682.23	Аналитический метод	0.10	Закрепление отсутствует
159	632234.97	4301692.29	Аналитический метод	0.10	Закрепление отсутствует
160	632235.69	4301696.49	Аналитический метод	0.10	Закрепление отсутствует
161	632224.15	4301711.00	Аналитический метод	0.10	Закрепление отсутствует
162	632226.54	4301722.87	Аналитический метод	0.10	Закрепление отсутствует
163	632231.11	4301745.55	Аналитический метод	0.10	Закрепление отсутствует
164	632248.43	4301757.41	Аналитический метод	0.10	Закрепление отсутствует
165	632390.99	4301870.26	Аналитический метод	0.10	Закрепление отсутствует
166	632498.67	4301955.77	Аналитический метод	0.10	Закрепление отсутствует
167	632612.23	4302045.92	Аналитический метод	0.10	Закрепление отсутствует
168	632726.62	4302136.67	Аналитический метод	0.10	Закрепление отсутствует
169	632727.52	4302137.39	Аналитический метод	0.10	Закрепление отсутствует
170	632734.31	4302142.77	Аналитический метод	0.10	Закрепление отсутствует
171	632743.59	4302150.86	Аналитический метод	0.10	Закрепление отсутствует



## 2. Сведения о характерных точках границ объекта

Обозначение характерных точек границ	Координаты, м		Метод определения координат характерной точки	Средняя квадратическая погрешность положения характерной точки (Mt), м	Описание обозначения точки на местности (при наличии)
	X	Y			
1	2	3	4	5	6
132	632771.89	4302175.53	Аналитический метод	0.10	Закрепление отсутствует

## 3. Сведения о характерных точках части (частей) границы объекта

Обозначение характерных точек части границы	Координаты, м		Метод определения координат характерной точки	Средняя квадратическая погрешность положения характерной точки (Mt), м	Описание обозначения точки на местности (при наличии)
	X	Y			
1	2	3	4	5	6
-	-	-	-	-	-

### Раздел 3

#### Сведения о местоположении измененных (уточненных) границ объекта

1. Система координат -

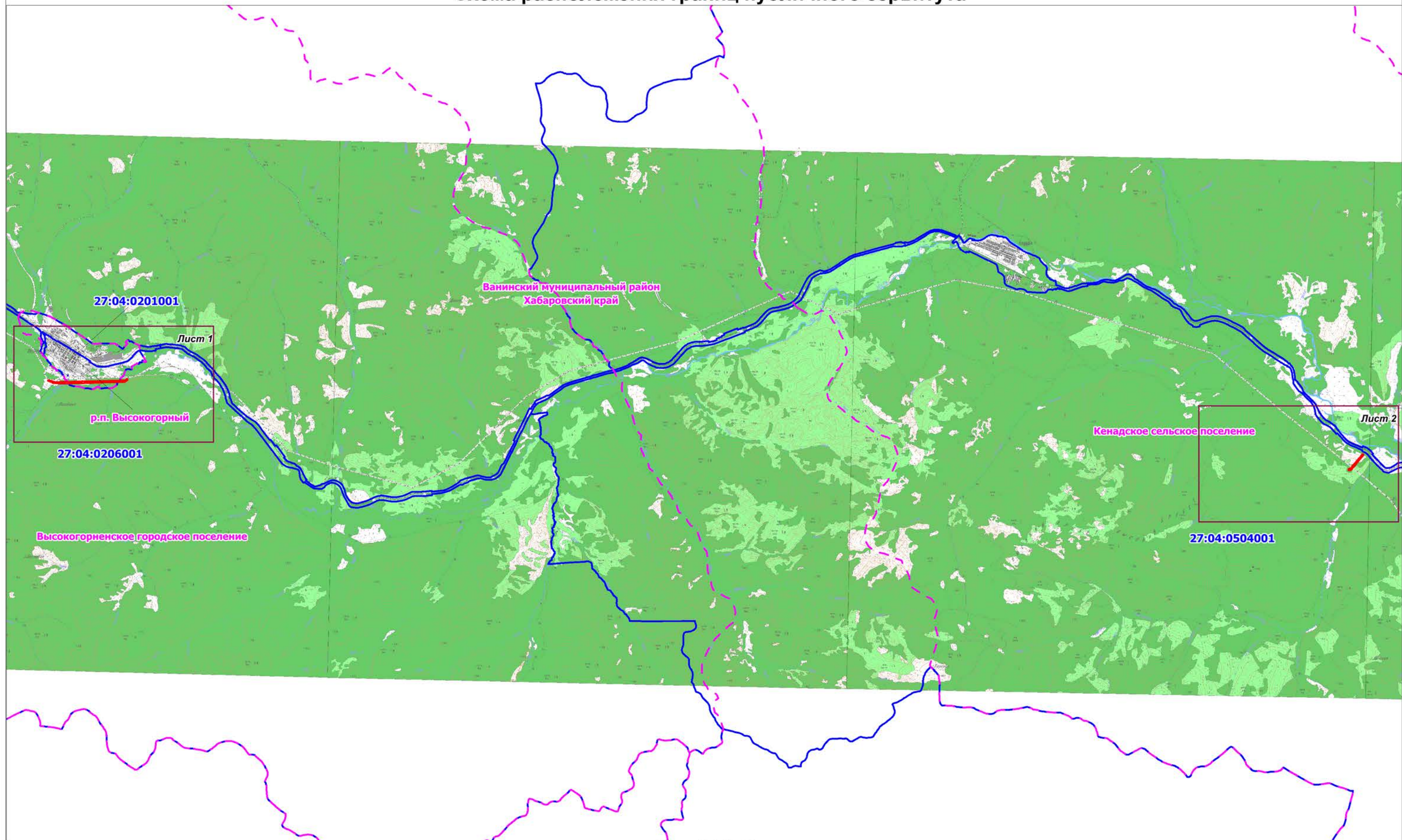
2. Сведения о характерных точках границ объекта

Обозначение характерных точек границ	Существующие координаты, м		Измененные (уточненные) координаты, м		Метод определения координат характерной точки	Средняя квадратическая погрешность положения характерной точки (Mt), м	Описание обозначения точки на местности (при наличии)
	X	Y	X	Y			
1	2	3	4	5	6	7	8
-	-	-	-	-	-	-	

3. Сведения о характерных точках части (частей) границы объекта

Обозначение характерных точек части границы	Существующие координаты, м		Измененные (уточненные) координаты, м		Метод определения координат характерной точки	Средняя квадратическая погрешность положения характерной точки (Mt), м	Описание обозначения точки на местности (при наличии)
	X	Y	X	Y			
1	2	3	4	5	6	7	8
-	-	-	-	-	-	-	

# Схема расположения границ публичного сервитута

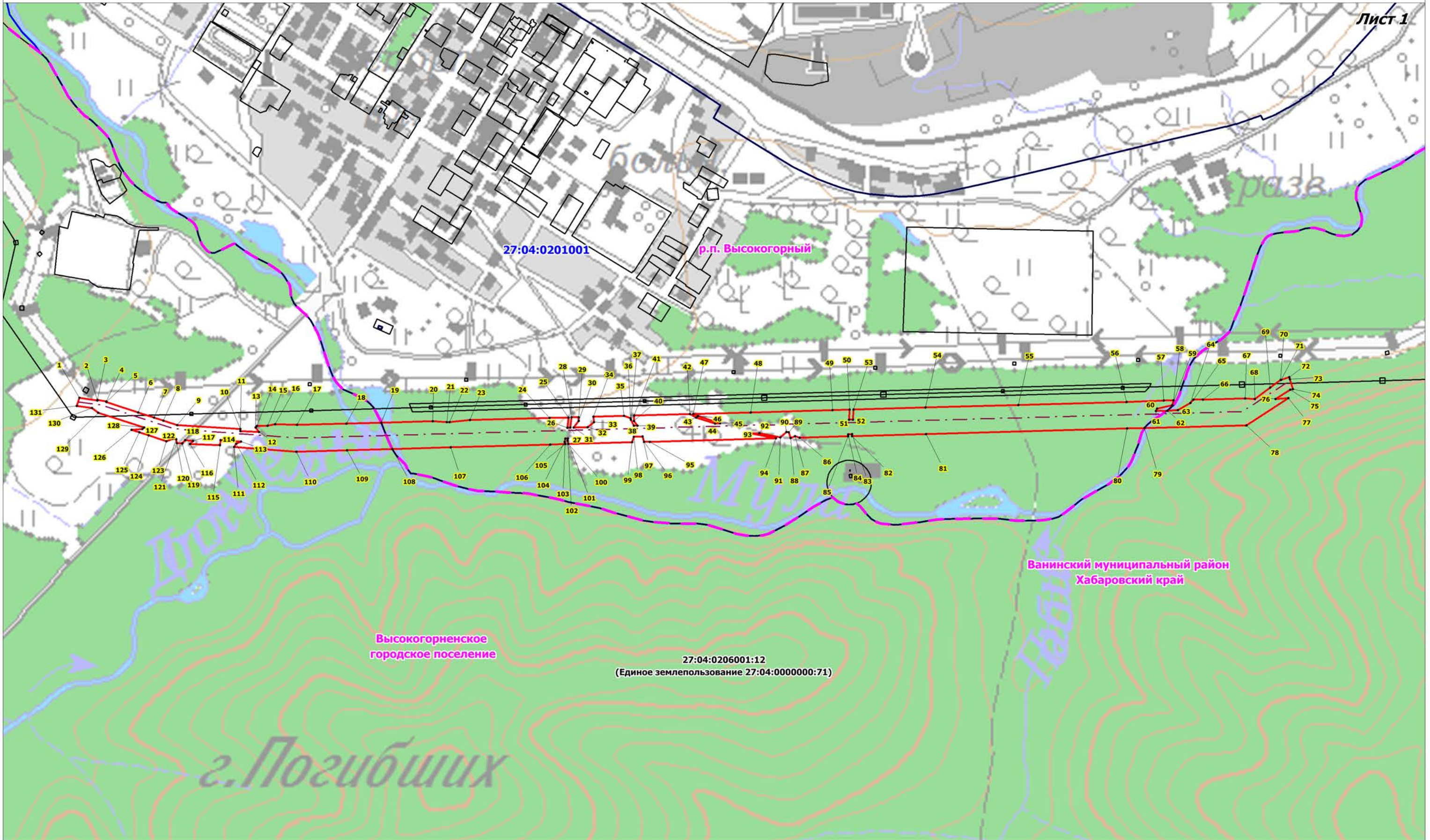


Масштаб 1:120 000

## Условные обозначения:

- граница кадастрового квартала;
- 27:04:0206001 номер кадастрового квартала;
- проектная граница публичного сервитута;
- - - границы административно-территориальных образований.

# Схема расположения границ публичного сервитута



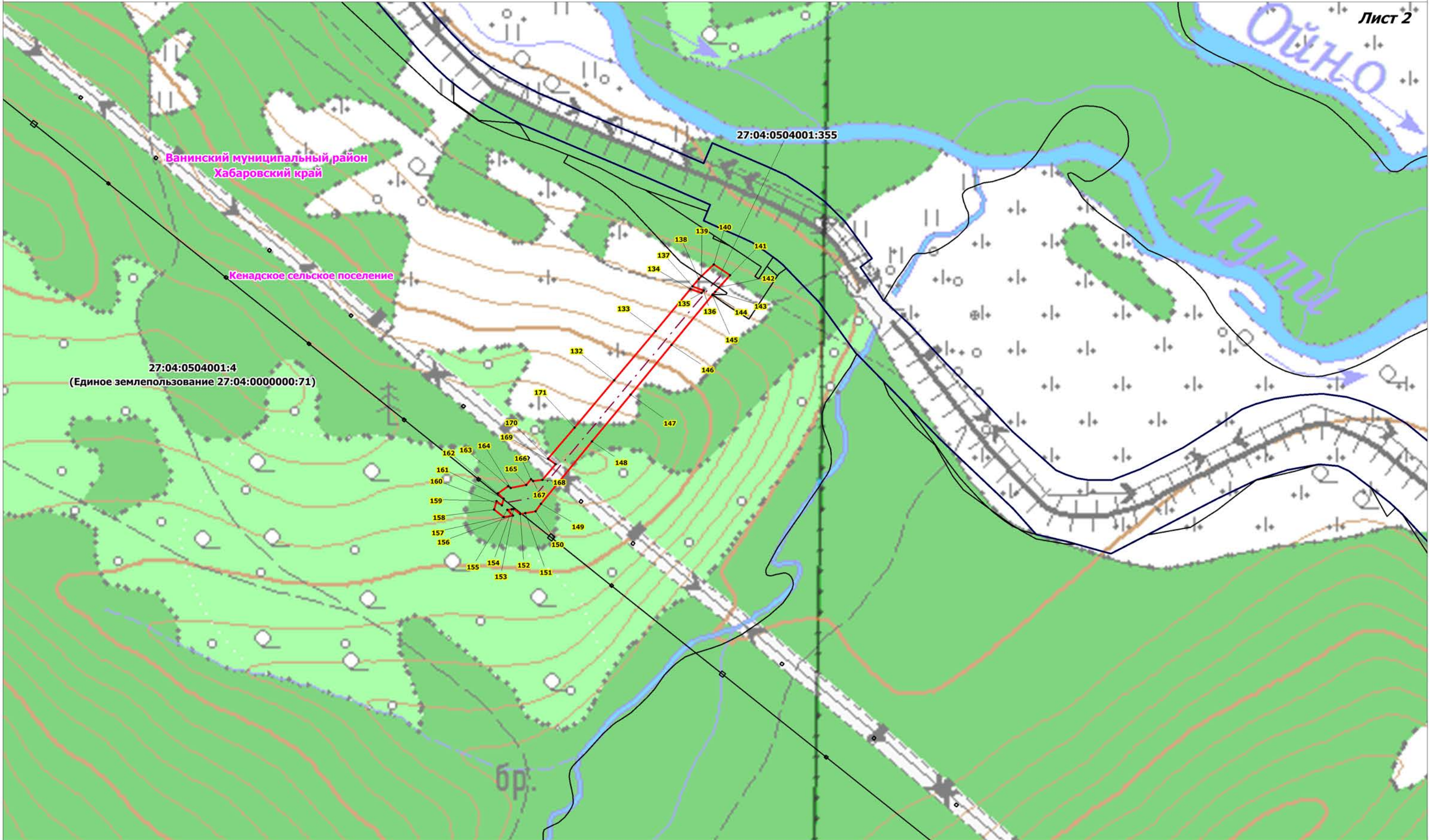
27:04:0206001:12  
(Единое землепользование 27:04:0000000:71)

Масштаб 1:8 000








**Условные обозначения:**

- границы земельных участков, в отношении которых испрашивается публичный сервитут;
- 27:04:0000000:71 — кадастровые номера земельных участков, в отношении которых испрашивается публичный сервитут;
- граница кадастрового квартала;
- проектная граница публичного сервитута;
- 1 — характерная точка границы публичного сервитута;
- ось проектируемой ВЛ 220 кВ;
- границы административно-территориальных образований;

# Схема расположения границ публичного сервитута



### Условные обозначения:

-  границы земельных участков, в отношении которых испрашивается публичный сервитут;
-  27:04:0000000:71 кадастровые номера земельных участков, в отношении которых испрашивается публичный сервитут;
-  граница кадастрового квартала;
-  проектная граница публичного сервитута;
-  · 1 характеристическая точка границы публичного сервитута;
-  ось проектируемой ВЛ 220 кВ;
-  границы административно-территориальных образований;

Масштаб 1:8 000