

Заказчик – Хабаровская группа заказчика по строительству объектов железнодорожного транспорта – обособленное структурное подразделение Дирекции по комплексной реконструкции железных дорог и строительству объектов железнодорожного транспорта – филиала ОАО «РЖД»

## **Станция Высокогорная Дальневосточной железной дороги**

### **Документация по планировке территории**

**Проект межевания территории  
Раздел 2. Основная часть. Текстовая часть**

**12120/1880-03-0441-ДПТ-ПМ.ОЧ.ПЗ**

**Том 6**

Заказчик – Хабаровская группа заказчика по строительству объектов железнодорожного транспорта – обособленное структурное подразделение Дирекции по комплексной реконструкции железных дорог и строительству объектов железнодорожного транспорта – филиала ОАО «РЖД»

## Станция Высокогорная Дальневосточной железной дороги

### Документация по планировке территории

Проект межевания территории  
Раздел 2. Основная часть. Текстовая часть

**12120/1880-03-0441-ДПТ-ПМ.ОЧ.ПЗ**

Том 6

Главный инженер филиала



А.С. Ядловский

Главный инженер проекта



И.А. Троянов

2023

Инов. № подл.	
Подпись и дата	
Взам. инв. №	



ДАЛЬГИПРОТРАНС

АКЦИОНЕРНОЕ ОБЩЕСТВО  
«ДАЛЬНЕВОСТОЧНЫЙ ПРОЕКТНО-ИЗЫСКАТЕЛЬСКИЙ  
ИНСТИТУТ ТРАНСПОРТНОГО СТРОИТЕЛЬСТВА»

## Станция Высокогорная Дальневосточной железной дороги

### Документация по планировке территории

Проект межевания территории  
Раздел 2. Основная часть. Текстовая часть

12120/1880-03-0441-ДПТ-ПМ.ОЧ.ПЗ

Том 6



Главный инженер

И.В. Бадяев



Главный инженер проекта

О.Ю. Карпенко

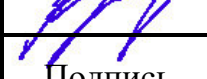
Инов. № подл.	Подпись и дата	Взам. инв. №

## Содержание тома

Обозначение	Наименование	Примечание
12120/1880-03-0441-ДПТ-ПМ.ОЧ.ПЗ-С	Содержание тома	Листов 1
12120/1880-03-0441-ДПТ-ПМ.ОЧ.ПЗ-СИ	Список исполнителей	Листов 1
12120/1880-03-0441-ДПТ-ПМ.ОЧ.ПЗ-Т	Текстовая часть	Листов 29
	Всего листов:	31 лист

Взам. инв. №					
Подп. и дата					
Инв. № подл.					
...	12120/1880-03-0441-ДПТ-ПМ.ОЧ.ПЗ-С				
Изм.	Кол.	Лист	№ док.	Подп.	Дата
Разраб.		Доронина			31.07.23
Н. контр.		Гонт			31.07.23
Содержание тома 6					
Стадия		Лист	Листов		
ИРД		1	1		
АО «Дальгипротранс»					

## Список исполнителей

Разраб.	Инженер 2 кат.	Доронина А.В.		31.07.2023
Проверил	Архитектор 1 кат.	Миронова О.В.		31.07.2023
Авт. разд.	Гл. спец.	Романец Ю.Ю.		31.07.2023
Гл. спец.	Гл. спец.	Романец Ю.Ю.		31.07.2023
Н. контр.	Архитектор 1 кат.	Гонт Е.Л.		31.07.2023
Нач. отд.	Нач. отд.	Воротникова Е.В.		31.07.2023
Характер работы	Должность	ФИО	Подпись	Дата

**Содержание текстовой части**

а) Перечень образуемых и изменяемых земельных участков .....	2
б) Перечень координат характерных точек, образуемых и изменяемых земельных участков .....	10
в) Сведения о границах территории, применительно к которой осуществляется подготовка проекта межевания .....	11
г) Вид разрешенного использования образуемых земельных участков, предназначенных для размещения линейных объектов и объектов капитального строительства, проектируемых в составе линейного объекта, а также существующих земельных участков, занятых линейными объектами и объектами капитального строительства, входящими в состав линейных объектов, в соответствии с проектом планировки территории.....	20
д) Целевое назначение лесов, вид разрешенного использования лесных участков, количественные и качественные характеристики лесных участков, сведения о нахождении лесных участков в границах особо защитных участков лесов.....	21
Таблица регистрации изменений.....	29

**а) Перечень образуемых и изменяемых земельных участков**

Перечень образуемых и изменяемых земельных участков, предназначенных для размещения проектируемого линейного объекта, приведен в таблице 1.

Таблица 1 – Перечень образуемых и изменяемых земельных участков

Условный номер ЗУ/ЧЗУ/ сервитутов, публичных сервитутов	Номера характерных точек образуемых ЗУ	Площадь образуемого участка, м <sup>2</sup>	Кадастровые номера земельных участков (кадастровых кварталов), из которых образуются ЗУ/ЧЗУ. Возможные способы образования ЗУ/ЧЗУ	Сведения об отнесении (не отнесении) образуемых ЗУ к территории общего пользования	Информация о наличии/отсутствии земель лесного фонда				Сведения об отнесении образуемого ЗУ к определенной категории земель**	Земельные участки, в отношении которых предполагаются резервирование и (или) изъятие для государственных или муниципальных нужд			Земельные участки, на которых линейный объект может быть размещен на условиях сервитута, публичного сервитута		
					Целевое назначение лесов	Вид (виды) разрешенного использования лесного участка	Количественные и качественные характеристики лесного участка	Сведения о нахождении лесного участка в границах особо защитных участков лесов*		Условные номера образуемых ЗУ, кадастровые номера или иные ранее присвоенные государственные учетные номера существующих ЗУ	Адрес или описание местоположения	Перечень и адреса расположенных на таких земельных участках объектов недвижимого имущества	Кадастровый номер существующих ЗУ (кадастровых кварталов)	Адрес или описание местоположения существующих ЗУ	Перечень и адреса расположенных на таких земельных участках объектов недвижимого имущества
<b>Земельные участки, образуемые для размещения проектируемого линейного объекта «Станция Высокогорная Дальневосточной железной дороги»</b>															
1	1-9	548	Образование земельного участка путем раздела земельного участка 27:04:0201002:52 с сохранением его в измененных границах, образование части земельного участка / 27:04:0201002:801 <sup>1</sup>	Не относится к территории общего пользования	-	-	-	-	Земли населенных пунктов	27:04:0201002:801 / 1 <sup>2</sup>	Хабаровский край, р-н Ванинский, рп Высокогорный	27:04:0000000:1239 Хабаровский край, р-н Ванинский, рп Высокогорный; 27:04:0201002:661 Хабаровский край, р-н Ванинский, рп. Высокогорный	27:04:0201002:801 / 27:04:0201002:52	Хабаровский край, р-н Ванинский, рп. Высокогорный	27:04:0000000:1239 Хабаровский край, р-н Ванинский, рп Высокогорный; 27:04:0201002:661 Хабаровский край, р-н Ванинский, рп. Высокогорный
2	1-19	1448	Образование земельного участка из земель, государственная собственность на которые не разграничена (27:04:0201001/ 27:04:0000000)	Не относится к территории общего пользования	-	-	-	-	Земли населенных пунктов	2	Хабаровский край, р-н Ванинский, рп. Высокогорный	27:04:0000000:1239 Хабаровский край, р-н Ванинский, рп Высокогорный; 27:04:0201001:2631 Хабаровский край, р-н. Ванинский, рп. Высокогорный, ул. Центральная, д. 58А	27:04:0201001/ 27:04:0000000	Хабаровский край, р-н Ванинский, рп. Высокогорный	27:04:0000000:1239 Хабаровский край, р-н Ванинский, рп Высокогорный; 27:04:0201001:2631 Хабаровский край, р-н. Ванинский, рп. Высокогорный, ул. Центральная, д. 58А
3	1-4	9	Образование земельного участка из земель, государственная собственность на которые не разграничена (27:04:0201001/ 27:04:0000000)	Не относится к территории общего пользования	-	-	-	-	Земли населенных пунктов	3	Хабаровский край, р-н Ванинский, рп. Высокогорный	27:04:0000000:1239 Хабаровский край, р-н Ванинский, рп Высокогорный	27:04:0201001/ 27:04:0000000	Хабаровский край, р-н Ванинский, рп. Высокогорный	27:04:0000000:1239 Хабаровский край, р-н Ванинский, рп Высокогорный



Условный номер ЗУ/ЧЗУ/сервитутов, публичных сервитутов	Номера характерных точек образуемых ЗУ	Площадь образуемого участка, м <sup>2</sup>	Кадастровые номера земельных участков (кадастровых кварталов), из которых образуются ЗУ/ЧЗУ. Возможные способы образования ЗУ/ЧЗУ	Сведения об отнесении (не отнесении) образуемых ЗУ к территории общего пользования	Информация о наличии/отсутствии земель лесного фонда				Сведения об отнесении образуемого ЗУ к определенной категории земель**	Земельные участки, в отношении которых предполагаются резервирование и (или) изъятие для государственных или муниципальных нужд			Земельные участки, на которых линейный объект может быть размещен на условиях сервитута, публичного сервитута		
					Целевое назначение лесов	Вид (виды) разрешенного использования лесного участка	Количественные и качественные характеристики лесного участка	Сведения о нахождении лесного участка в границах особо защитных участков лесов*		Условные номера образуемых ЗУ, кадастровые номера или иные ранее присвоенные государственные учетные номера существующих ЗУ	Адрес или описание местоположения	Перечень и адреса расположенных на таких земельных участках объектов недвижимого имущества	Кадастровый номер существующих ЗУ (кадастровых кварталов)	Адрес или описание местоположения существующих ЗУ	Перечень и адреса расположенных на таких земельных участках объектов недвижимого имущества
4	1-4	9	Образование земельного участка из земель, государственная собственность на которые не разграничена (27:04:0201001/27:04:000000)	Не относится к территории общего пользования	-	-	-	-	Земли населенных пунктов	4	Хабаровский край, р-н Ванинский, рп. Высокогорный	-	27:04:0201001/27:04:000000	Хабаровский край, р-н Ванинский, рп. Высокогорный	-
5	1-10	1715	Образование земельного участка из земель, государственная собственность на которые не разграничена (27:04:0201002/27:04:000000)	Не относится к территории общего пользования	-	-	-	-	Земли населенных пунктов	5	Хабаровский край, р-н Ванинский, рп. Высокогорный	-	27:04:0201002/27:04:000000	-	-
6	1-21	1139	Образование земельного участка из земель, государственная собственность на которые не разграничена (27:04:0201002/27:04:000000)	Не относится к территории общего пользования	-	-	-	-	Земли населенных пунктов	6	Хабаровский край, р-н Ванинский, рп. Высокогорный	-	27:04:0201002/27:04:000000	-	-
7	1-35	62173	Образование земельного участка из земель, государственная собственность на которые не разграничена (27:04:0201001/27:04:000000)	Не относится к территории общего пользования	-	-	-	-	Земли населенных пунктов	7	Хабаровский край, р-н Ванинский, рп. Высокогорный	-	27:04:0201001/27:04:000000	Хабаровский край, р-н Ванинский, рп. Высокогорный	-
8	1-71	70822	Образование земельного участка путем раздела земельного участка 27:04:0000000:71 (в пределах обособленного участка 27:04:0206001:12) с сохранением его в измененных границах, образование части земельного участка	Не относится к территории общего пользования	Защитные леса: ценные леса: нерестоохраняемые полосы лесов	Строительство, реконструкция, эксплуатация линейных объектов	Высокогорное лесничество, Высокогорное участковое лесничество, кварталы № 87 [выдел 42 (часть), выдел 43 (часть), выдел 44 (часть), выдел 45 (часть), выдел 96 (часть), выдел 97 (часть), выдел 112 (часть)] (состав насаждений см. пункт д) данного тома)	Высокогорное лесничество, Высокогорное участковое лесничество, кварталы № 87 [выдел 42 (часть), выдел 43 (часть), выдел 44 (часть), выдел 45 (часть), выдел 96 (часть), выдел 97 (часть),	Земли промышленности***	-	-	-	27:04:0000000:71 (в пределах обособленного участка 27:04:0206001:12)	Хабаровский край, Высокогорное лесничество	-

Условный номер ЗУ/ЧЗУ/сервитутов, публичных сервитутов	Номера характерных точек образуемых ЗУ	Площадь образуемого участка, м <sup>2</sup>	Кадастровые номера земельных участков (кадастровых кварталов), из которых образуются ЗУ/ЧЗУ. Возможные способы образования ЗУ/ЧЗУ	Сведения об отнесении (не отнесении) образуемых ЗУ к территории общего пользования	Информация о наличии/отсутствии земель лесного фонда				Сведения об отнесении образуемого ЗУ к определенной категории земель**	Земельные участки, в отношении которых предполагаются резервирование и (или) изъятие для государственных или муниципальных нужд			Земельные участки, на которых линейный объект может быть размещен на условиях сервитута, публичного сервитута		
					Целевое назначение лесов	Вид (виды) разрешенного использования лесного участка	Количественные и качественные характеристики лесного участка	Сведения о нахождении лесного участка в границах особо защитных участков лесов*		Условные номера образуемых ЗУ, кадастровые номера или иные ранее присвоенные государственные учетные номера существующих ЗУ	Адрес или описание местоположения	Перечень и адреса расположенных на таких земельных участках объектов недвижимого имущества	Кадастровый номер существующих ЗУ (кадастровых кварталов)	Адрес или описание местоположения существующих ЗУ	Перечень и адреса расположенных на таких земельных участках объектов недвижимого имущества
								выдел 112 (часть)] (состав насаждений см. пункт д) данного тома)							
<b>Земельные участки, образуемые на период строительства линейного объекта «Станция Высокогорная Дальневосточной железной дороги»</b>															
1.1	1-21	1795	Образование земельного участка из земель, государственная собственность на которые не разграничена (27:04:0201002/27:04:000000)	-	-	-	-	-	Земли населенных пунктов	-	-	-	27:04:0201002/27:04:000000	Хабаровский край, р-н Ванинский, рп. Высокогорный	-
1.2	1-4	243	Образование земельного участка из земель, государственная собственность на которые не разграничена (27:04:0201002/27:04:000000)	-	-	-	-	-	Земли населенных пунктов	-	-	-	27:04:0201002/27:04:000000	Хабаровский край, р-н Ванинский, рп. Высокогорный	-
1.3	1-4	193	Образование земельного участка из земель, государственная собственность на которые не разграничена (27:04:0201002/27:04:000000)	-	-	-	-	-	Земли населенных пунктов	-	-	-	27:04:0201002/27:04:000000	Хабаровский край, р-н Ванинский, рп. Высокогорный	-
1.4	1-5	228	Образование земельного участка из земель, государственная собственность на которые не разграничена (27:04:0201002/27:04:000000)	-	-	-	-	-	Земли населенных пунктов	-	-	-	27:04:0201002/27:04:000000	Хабаровский край, р-н Ванинский, рп. Высокогорный	-
1.5	1-4	146	Образование земельного участка из земель, государственная собственность на которые не разграничена (27:04:0201002/27:04:000000)	-	-	-	-	-	Земли населенных пунктов	-	-	-	27:04:0201002/27:04:000000	Хабаровский край, р-н Ванинский, рп. Высокогорный	-
1.6	1-6	210	Образование земельного участка из земель, государственная	-	-	-	-	-	Земли населенных пунктов	-	-	-	27:04:0201002/27:04:000000	Хабаровский край, р-н Ванинский, рп. Высокогорный	-

Условный номер ЗУ/ЧЗУ/сервитутов, публичных сервитутов	Номера характерных точек образуемых ЗУ	Площадь образуемого участка, м <sup>2</sup>	Кадастровые номера земельных участков (кадастровых кварталов), из которых образуются ЗУ/ЧЗУ. Возможные способы образования ЗУ/ЧЗУ	Сведения об отнесении (не отнесении) образуемых ЗУ к территории общего пользования	Информация о наличии/отсутствии земель лесного фонда				Сведения об отнесении образуемого ЗУ к определенной категории земель**	Земельные участки, в отношении которых предполагаются резервирование и (или) изъятие для государственных или муниципальных нужд			Земельные участки, на которых линейный объект может быть размещен на условиях сервитута, публичного сервитута		
					Целевое назначение лесов	Вид (виды) разрешенного использования лесного участка	Количественные и качественные характеристики лесного участка	Сведения о нахождении лесного участка в границах особо защитных участков лесов*		Условные номера образуемых ЗУ, кадастровые номера или иные ранее присвоенные государственные учетные номера существующих ЗУ	Адрес или описание местоположения	Перечень и адреса расположенных на таких земельных участках объектов недвижимого имущества	Кадастровый номер существующих ЗУ (кадастровых кварталов)	Адрес или описание местоположения существующих ЗУ	Перечень и адреса расположенных на таких земельных участках объектов недвижимого имущества
			собственность на которые не разграничена (27:04:0201002/27:04:000000)												
1.7	1-5; 6-9; 10-13	320	Образование земельного участка из земель, государственная собственность на которые не разграничена (27:04:0201001/27:04:000000)	-	-	-	-	Земли населенных пунктов	-	-	-	27:04:0201001/ 27:04:000000	Хабаровский край, р-н Ванинский, рп. Высокогорный	-	
<b>Образуемые части земельных участков (сервитуты, публичные сервитуты), не предназначенные для размещения линейного объекта, образуемые на период строительства объектов электросетевого хозяйства, подлежащих реконструкции в связи с изменением местоположения</b>															
2.1	1-13	3621	-	-	-	-	-	-	-	-	-	27:04:0000000:2 (в пределах обособленного участка 27:04:0201002:1)	Хабаровский край, р-н Ванинский, рп. Высокогорный	-	
2.2	1-7	775	-	-	-	-	-	-	-	-	-	27:04:0201002:796	Хабаровский край, р-н Ванинский, рп. Высокогорный	-	
2.3	1-9	1395	-	-	-	-	-	-	-	-	-	27:04:0201002/ 27:04:000000	Хабаровский край, р-н Ванинский, рп. Высокогорный	-	
2.4	1-3	6	-	-	-	-	-	-	-	-	-	27:04:0201002/ 27:04:000000	Хабаровский край, р-н Ванинский, рп. Высокогорный	-	
<b>Существующие земельные участки, необходимые для размещения проектируемого линейного объекта «Станция Высокогорная Дальневосточной железной дороги»</b>															
3.1	-	-	-	-	-	-	-	-	-	27:04:0201002: 803	Хабаровский край, Ванинский муниципальный район, Высокогорненское городское поселение, р.п. Высокогорный	27:04:0000000: :673 Хабаровский край, р-н Ванинский, рп. Высокогорный	-	-	-
3.2	-	-	-	-	-	-	-	-	-	27:04:0201002: 804	Хабаровский край, Ванинский муниципальный район, Высокогорненское городское поселение, р.п. Высокогорный	27:04:0000000: :673 Хабаровский край, р-н Ванинский, рп. Высокогорный	-	-	-

Условный номер ЗУ/ЧЗУ/ сервитутов, публичных сервитутов	Номера характерных точек образуемых ЗУ	Площадь образуемого участка, м <sup>2</sup>	Кадастровые номера земельных участков (кадастровых кварталов), из которых образуются ЗУ/ЧЗУ. Возможные способы образования ЗУ/ЧЗУ	Сведения об отнесении (не отнесении) образуемых ЗУ к территории общего пользования	Информация о наличии/отсутствии земель лесного фонда				Сведения об отнесении образуемого ЗУ к определенной категории земель**	Земельные участки, в отношении которых предполагаются резервирование и (или) изъятие для государственных или муниципальных нужд			Земельные участки, на которых линейный объект может быть размещен на условиях сервитута, публичного сервитута			
					Целевое назначение лесов	Вид (виды) разрешенного использования лесного участка	Количественные и качественные характеристики лесного участка	Сведения о нахождении лесного участка в границах особо защитных участков лесов*		Условные номера образуемых ЗУ, кадастровые номера или иные ранее присвоенные государственные учетные номера существующих ЗУ	Адрес или описание местоположения	Перечень и адреса расположенных на таких земельных участках объектов недвижимого имущества	Кадастровый номер существующих ЗУ (кадастровых кварталов)	Адрес или описание местоположения существующих ЗУ	Перечень и адреса расположенных на таких земельных участках объектов недвижимого имущества	
										кое городское поселение, р.п. Высокогорный	Высокогорный 27:04:0000000:717 Хабаровский край, р-н Ванинский, от ПС 220/35/10 "Высокогорная" в границах рабочего поселка Высокогорный до сооружения ТП "Восточный портал" КТПМ 1000/10-0,4 кВ со стороны Восточного портала нового Кузнецовского тоннеля 27:04:0000000:706 Хабаровский край, р-н Ванинский, установлено относительно ориентира Хабаровский край, Ванинский район, на землях лесного фонда Уктурского и Высокогорного лесхозов, расположенн					

Условный номер ЗУ/ЧЗУ/сервитутов, публичных сервитутов	Номера характерных точек образуемых ЗУ	Площадь образуемого участка, м <sup>2</sup>	Кадастровые номера земельных участков (кадастровых кварталов), из которых образуются ЗУ/ЧЗУ. Возможные способы образования ЗУ/ЧЗУ	Сведения об отнесении (не отнесении) образуемых ЗУ к территории общего пользования	Информация о наличии/отсутствии земель лесного фонда				Сведения об отнесении образуемого ЗУ к определенной категории земель**	Земельные участки, в отношении которых предполагаются резервирование и (или) изъятие для государственных или муниципальных нужд			Земельные участки, на которых линейный объект может быть размещен на условиях сервитута, публичного сервитута		
					Целевое назначение лесов	Вид (виды) разрешенного использования лесного участка	Количественные и качественные характеристики лесного участка	Сведения о нахождении лесного участка в границах особо защитных участков лесов*		Условные номера образуемых ЗУ, кадастровые номера или иные ранее присвоенные государственные учетные номера существующих ЗУ	Адрес или описание местоположения	Перечень и адреса расположенных на таких земельных участках объектов недвижимого имущества	Кадастровый номер существующих ЗУ (кадастровых кварталов)	Адрес или описание местоположения существующих ЗУ	Перечень и адреса расположенных на таких земельных участках объектов недвижимого имущества
												ого в границах участка 27:04:0000000:876 Хабаровский край, р-н Ванинский, рп. Высокогорный			
3.3	-	-	-	-	-	-	-	-	-	27:04:0201002:809	Хабаровский край, Ванинский муниципальный район, Высокогоренское городское поселение, р.п. Высокогорный	-	-	-	

\* Полное наименование заголовка данного столбца: «Сведения о нахождении лесного участка в границах особо защитных участков лесов (в случае, если подготовка проекта межевания территории осуществляется в целях определения местоположения границ образуемых и (или) изменяемых лесных участков)».

\*\* Полное наименование заголовка данного столбца: «Сведения об отнесении образуемого земельного участка к определенной категории земель (в том числе в случае, если земельный участок в связи с размещением линейного объекта подлежит отнесению к определенной категории земель в силу закона без необходимости принятия решения о переводе земельного участка из состава земель этой категории в другую) или сведения о необходимости перевода земельного участка из состава земель одной категории в другую».

\*\*\* Полное наименование категории земель - «земли промышленности, энергетики, транспорта, связи, радиовещания, телевидения, информатики, земли для обеспечения космической деятельности, земли обороны, безопасности и земли иного специального назначения».

<sup>1</sup> В ЕГРН необходимо устранить пересечение границ земельных участков 27:04:0201002:801, 27:04:0201002:52.

<sup>2</sup> Изъятие земельного участка не требуется в случае осуществления такого изъятия на основании ранее принятого решения об изъятии (распоряжение Росжелдор от 03.05.2023, АД-331-р).

Примечание:

- при необходимости и фактической возможности допускается объединение образуемых земельных участков в многоконтурные;
- земельные участки подлежат образованию в случае, если образование такого земельного участка не осуществлено на основании ранее утвержденного проекта межевания территории;
- в соответствии с п. 10 ст. 23 Земельного кодекса РФ в случае, если размещение проектируемых объектов на земельном участке приведет к невозможности использования земельного участка в соответствии с его разрешенным использованием или существенно затруднит его, размещение указанного сооружения на земельном участке, принадлежащем гражданину или юридическому лицу, на условиях публичного сервитута не осуществляется. В таком случае размещение указанного сооружения может быть осуществлено путем изъятия земельного участка для государственных или муниципальных нужд при соблюдении условий, предусмотренных статьями 49 и 56.3 Земельного кодекса РФ;
- решение о необходимости образования частей земельных участков, сервитутов, публичных сервитутов № 2.1 – 2.6 принимаются Заказчиком самостоятельно;
- решение об установлении сервитутов, публичных сервитутов № 1.1 – 1.6 может быть принято по истечении срока действия публичного сервитута с реестровым номером 27:04-6.751, установленного для обеспечения строительства объекта "Электрификация линии Комсомольск-Сортировочный – Ванино Дальневосточной железной дороги. Этап 2. Электрификация участка

Эльдиган (искл.) – Высокогорная (вкл.) и строительство второго пути на участке Эльдиган – Тудур";

– в случае исключения из ЕГРН сведений о земельном участке, из которого предполагается образование земельного участка (на котором предполагается установление сервитута, публичного сервитута), образование такого земельного участка (установление такого сервитута, публичного сервитута) следует осуществить из земель (на землях), государственная собственность на которые не разграничена;

– в случае возникновения, изменения в ЕГРН сведений о кадастровом номере и (или) границах земельного участка, из которого предполагается образование земельного участка (на котором предполагается установление сервитута, публичного сервитута), образование такого земельного участка (установление такого сервитута, публичного сервитута) следует осуществить из возникшего, изменившегося земельного участка (на возникшем, изменившемся земельном участке), расположенного (расположенном) на месте образуемого земельного участка (устанавливаемого сервитута, публичного сервитута).

**б) Перечень координат характерных точек, образуемых и изменяемых земельных участков**

Перечень координат характерных точек образуемых земельных участков приведен в томе 8 «Сведения, подлежащие внесению в Единый государственный реестр недвижимости» 1880-03-0443-ДПТ-ПМ.ГД.

**в) Сведения о границах территории, применительно к которой осуществляется подготовка проекта межевания**

В таблице 2 приведен перечень координат характерных точек границ территории, в отношении которой утвержден проект межевания.

Таблица 2 – Перечень координат характерных точек границ территории, в отношении которой осуществляется подготовка проекта межевания (система координат: МСК-27)

Номер точки	X, м	Y, м
1	635856,08	4260549,65
2	635869,48	4260631,41
3	635883,56	4260752,73
4	635885,33	4260796,91
5	635883,48	4260835,38
6	635870,91	4260976,60
7	635868,84	4261000,85
8	635867,96	4261008,55
9	635855,80	4261144,88
10	635850,67	4261195,03
11	635842,97	4261270,88
12	635831,10	4261307,21
13	635806,40	4261383,32
14	635795,24	4261403,03
15	635787,47	4261416,42
16	635732,63	4261483,35
17	635682,66	4261543,43
18	635666,05	4261566,13
19	635621,63	4261658,16
20	635600,40	4261702,69
21	635578,68	4261747,40
22	635550,62	4261802,70
23	635519,46	4261851,56
24	635433,05	4261972,70
25	635368,12	4262063,63
26	635326,56	4262117,93
27	635302,08	4262147,94
28	635285,86	4262164,32
29	635178,36	4262251,94
30	635147,82	4262278,22
31	635118,85	4262309,44
32	635071,81	4262365,36
33	635005,48	4262432,88
34	634988,71	4262445,92
35	634964,49	4262462,55
36	634877,57	4262524,94
37	634851,48	4262548,77
38	634768,52	4262638,76
39	634725,72	4262679,45
40	634591,89	4262775,67



Номер точки	X, м	Y, м
41	634511,36	4262831,94
42	634468,36	4262861,28
43	634408,37	4262890,30
44	634296,67	4262937,16
45	634265,18	4262949,96
46	634265,41	4262949,41
47	634254,57	4262944,78
48	634249,94	4262955,63
49	634250,57	4262955,90
50	634215,25	4262970,25
51	634184,92	4262979,93
52	634146,93	4262835,34
53	634239,30	4262798,69
54	634383,72	4262736,68
55	634441,55	4262697,31
56	634573,98	4262606,13
57	634632,21	4262561,92
58	634675,96	4262518,35
59	634712,22	4262475,41
60	634744,56	4262436,96
61	634800,86	4262425,21
62	634807,22	4262417,31
63	634810,63	4262412,22
64	634816,39	4262397,84
65	634817,34	4262395,30
66	634810,18	4262385,64
67	634818,63	4262383,06
68	634820,12	4262382,37
69	634834,01	4262376,67
70	634949,70	4262329,56
71	634959,63	4262325,52
72	634965,52	4262318,81
73	634989,07	4262292,85
74	635036,60	4262236,38
75	635070,96	4262199,72
76	635124,69	4262154,66
77	635129,62	4262150,32
78	635136,52	4262144,60
79	635156,24	4262128,71
80	635163,15	4262122,87
81	635170,06	4262117,65
82	635172,02	4262115,81
83	635187,31	4262103,67
84	635207,01	4262086,05
85	635220,31	4262074,49
86	635250,62	4262034,00
87	635264,80	4262015,21
88	635287,27	4261985,28
89	635320,03	4261941,83
90	635358,60	4261887,93

Номер точки	X, м	Y, м
91	635429,87	4261787,55
92	635438,16	4261775,59
93	635463,42	4261732,22
94	635472,58	4261712,98
95	635494,88	4261667,51
96	635483,55	4261662,31
97	635482,37	4261653,15
98	635482,79	4261641,33
99	635506,23	4261605,53
100	635525,58	4261603,59
101	635529,56	4261595,30
102	635537,30	4261579,56
103	635543,08	4261567,27
104	635560,46	4261531,10
105	635569,69	4261515,25
106	635584,75	4261490,08
107	635594,06	4261478,99
108	635624,41	4261441,77
109	635648,41	4261412,28
110	635677,65	4261375,93
111	635689,80	4261309,77
112	635699,35	4261262,49
113	635699,33	4261120,28
114	635701,01	4261096,16
115	635703,73	4261067,09
116	635700,25	4261066,77
117	635702,59	4261041,87
118	635706,06	4261042,19
119	635709,53	4261005,03
120	635706,98	4260984,91
121	635700,60	4260985,72
122	635699,06	4260970,92
123	635705,45	4260970,03
124	635695,36	4260880,24
125	635672,89	4260835,61
126	635672,94	4260788,16
127	635690,05	4260745,75
128	635693,35	4260608,55
129	635686,74	4260585,96
130	635683,39	4260586,94
131	635676,31	4260562,73
132	635679,72	4260561,96
133	635630,85	4260394,86
134	635628,33	4260300,19
135	635628,43	4260273,66
136	635629,33	4260251,88
137	635626,40	4260241,04
138	635617,35	4260215,27
139	635608,65	4260207,62
140	635552,91	4260123,89

Номер точки	X, м	Y, м
141	635477,07	4260027,44
142	635471,33	4260030,40
143	635451,38	4259989,15
144	635456,64	4259986,20
145	635455,48	4259965,51
146	635450,48	4259875,81
147	635359,98	4259673,79
148	635341,34	4259683,05
149	635334,67	4259668,53
150	635353,87	4259659,25
151	635276,51	4259485,82
152	635295,57	4259475,61
153	635287,31	4259462,67
154	635286,31	4259461,79
155	635285,78	4259462,44
156	635269,12	4259435,92
157	635268,36	4259434,57
158	635267,95	4259433,39
159	635268,36	4259433,10
160	635254,92	4259410,34
161	635255,04	4259409,87
162	635254,39	4259409,93
163	635250,29	4259400,95
164	635240,49	4259378,77
165	635250,34	4259374,14
166	635230,57	4259320,04
167	635229,40	4259318,34
168	635230,34	4259318,22
169	635223,59	4259297,16
170	635223,00	4259296,16
171	635223,47	4259296,05
172	635223,53	4259294,17
173	635205,81	4259224,29
174	635189,27	4259158,46
175	635181,99	4259129,48
176	635155,65	4259025,52
177	635129,31	4258925,37
178	635125,61	4258911,40
179	635108,13	4258841,94
180	635085,95	4258751,64
181	635070,17	4258687,16
182	635061,43	4258647,62
183	635058,61	4258629,14
184	635055,15	4258606,73
185	635052,92	4258563,19
186	635057,79	4258491,38
187	635062,60	4258460,34
188	635070,17	4258430,25
189	635076,21	4258410,18
190	635087,30	4258379,55

Номер точки	X, м	Y, м
191	635089,70	4258373,16
192	635116,17	4258317,89
193	635156,00	4258249,31
194	635214,38	4258152,15
195	635223,53	4258137,07
196	635251,93	4258151,68
197	635292,24	4258088,14
198	635301,17	4258074,02
199	635330,15	4258015,22
200	635395,10	4257908,02
201	635379,24	4257898,61
202	635389,59	4257881,30
203	635402,08	4257888,83
204	635403,42	4257884,76
205	635408,09	4257860,15
206	635411,37	4257853,15
207	635412,99	4257850,27
208	635414,66	4257851,26
209	635417,96	4257857,30
210	635417,87	4257868,10
211	635423,56	4257869,88
212	635431,23	4257857,21
213	635444,90	4257834,45
214	635452,99	4257821,24
215	635461,03	4257807,93
216	635474,23	4257785,98
217	635479,10	4257777,59
218	635490,37	4257758,64
219	635495,82	4257749,67
220	635497,84	4257746,26
221	635485,81	4257738,84
222	635517,69	4257686,12
223	635515,58	4257684,80
224	635525,44	4257668,52
225	635539,17	4257676,69
226	635544,93	4257667,00
227	635581,42	4257605,87
228	635591,51	4257588,85
229	635602,84	4257569,96
230	635610,17	4257557,76
231	635643,67	4257501,78
232	635724,52	4257365,14
233	635746,58	4257325,01
234	635779,44	4257267,98
235	635794,46	4257240,99
236	635810,65	4257213,07
237	635865,80	4257118,72
238	635915,79	4257033,77
239	635923,77	4257019,45
240	635910,86	4257013,35

Номер точки	X, м	Y, м
241	635920,48	4256994,34
242	635937,85	4256966,42
243	635976,33	4256902,58
244	635986,43	4256885,45
245	636009,19	4256845,79
246	636027,96	4256813,87
247	636060,35	4256766,23
248	636071,85	4256747,69
249	636122,54	4256663,21
250	636129,35	4256666,02
251	636208,90	4256536,95
252	636258,66	4256456,69
253	636273,21	4256433,69
254	636291,98	4256399,89
255	636308,17	4256371,26
256	636350,18	4256320,80
257	636407,44	4256228,57
258	636446,64	4256165,21
259	636499,20	4256080,18
260	636575,49	4256127,16
261	636555,29	4256159,70
262	636559,07	4256157,08
263	636588,86	4256139,03
264	636618,57	4256123,77
265	636649,24	4256110,72
266	636682,65	4256099,23
267	636716,77	4256090,08
268	636751,44	4256083,32
269	636786,50	4256078,83
270	636821,73	4256076,74
271	636841,27	4256076,83
272	636841,27	4256103,02
273	636747,47	4256109,22
274	636656,50	4256133,67
275	636608,18	4256159,00
276	636551,81	4256188,55
277	636525,71	4256210,88
278	636521,03	4256214,89
279	636420,68	4256376,53
280	636445,98	4256391,71
281	636402,40	4256465,20
282	636392,90	4256460,40
283	636365,80	4256485,40
284	636320,03	4256533,14
285	636312,20	4256540,30
286	636303,00	4256531,50
287	636217,41	4256658,49
288	636215,06	4256666,32
289	636194,41	4256699,11
290	636191,54	4256703,67

Номер точки	X, м	Y, м
291	636169,59	4256737,66
292	636151,60	4256766,67
293	636154,85	4256770,07
294	636191,60	4256722,00
295	636211,20	4256704,40
296	636213,75	4256716,45
297	636243,83	4256734,16
298	636039,43	4257081,67
299	636102,97	4257121,32
300	636001,47	4257289,73
301	635915,16	4257232,94
302	635792,01	4257448,30
303	635747,03	4257523,37
304	635679,83	4257636,12
305	635636,81	4257708,09
306	635602,51	4257765,45
307	635598,22	4257772,62
308	635601,69	4257774,75
309	635589,52	4257794,66
310	635594,29	4257813,42
311	635581,01	4257835,31
312	635580,23	4257835,42
313	635577,12	4257840,34
314	635574,45	4257843,30
315	635572,19	4257846,51
316	635573,24	4257847,54
317	635568,47	4257855,66
318	635559,13	4257871,63
319	635551,96	4257883,90
320	635544,32	4257897,29
321	635539,22	4257906,16
322	635531,77	4257919,16
323	635530,62	4257918,42
324	635492,27	4257981,66
325	635489,84	4257985,66
326	635486,78	4257990,70
327	635497,41	4257996,98
328	635490,81	4258008,17
329	635481,15	4258002,79
330	635446,84	4258060,14
331	635432,06	4258051,09
332	635429,82	4258055,00
333	635439,06	4258060,94
334	635423,66	4258086,69
335	635415,77	4258088,80
336	635388,07	4258136,52
337	635378,15	4258157,77
338	635375,29	4258176,49
339	635378,34	4258195,18
340	635381,87	4258199,84

Номер точки	X, м	Y, м
341	635380,71	4258210,99
342	635384,83	4258237,23
343	635380,55	4258234,99
344	635378,88	4258224,42
345	635376,28	4258224,08
346	635377,22	4258213,84
347	635371,25	4258176,60
348	635373,47	4258156,12
349	635374,86	4258150,74
350	635374,87	4258150,72
351	635339,63	4258213,61
352	635307,43	4258267,95
353	635283,22	4258339,84
354	635257,22	4258427,11
355	635255,18	4258486,31
356	635265,37	4258537,85
357	635198,87	4258591,66
358	635293,10	4258927,35
359	635291,84	4258953,35
360	635274,00	4258994,07
361	635379,50	4259393,48
362	635382,10	4259397,52
363	635405,58	4259429,25
364	635430,66	4259455,57
365	635464,25	4259487,18
366	635487,35	4259506,66
367	635579,94	4259585,46
368	635631,37	4259629,06
369	635652,29	4259647,03
370	635668,08	4259661,82
371	635677,05	4259670,42
372	635685,67	4259679,20
373	635691,69	4259685,47
374	635704,37	4259701,63
375	635713,56	4259713,26
376	635808,60	4259848,26
377	635810,57	4259869,63
378	635810,85	4259886,50
379	635811,13	4259905,33
380	635808,60	4259930,36
381	635804,66	4259958,75
382	635798,20	4260001,49
383	635796,44	4260010,70
384	635791,52	4260035,86
385	635786,04	4260064,82
386	635782,24	4260083,80
387	635781,12	4260098,28
388	635779,57	4260114,87
389	635779,29	4260135,11
390	635779,29	4260157,60

Номер точки	X, м	Y, м
391	635788,85	4260229,30
392	635791,10	4260246,45
393	635792,50	4260253,76
394	635796,58	4260278,22
395	635802,91	4260315,89
396	635810,08	4260357,93
397	635823,99	4260438,76
398	635827,65	4260461,25
399	635831,59	4260484,17
400	635833,69	4260496,82
401	635839,04	4260527,32
402	635841,00	4260539,27
403	635843,22	4260552,46
404	635843,23	4260552,51
1	635856,08	4260549,65
405	636023,27	4257034,71
406	636030,99	4257038,77
407	636031,49	4257038,93
408	636034,95	4257040,95
409	636033,48	4257043,22
410	636036,67	4257044,92
411	636039,42	4257045,29
412	636052,35	4257052,46
413	636051,48	4257053,46
414	636053,61	4257054,87
415	636050,59	4257059,44
416	636049,34	4257058,70
417	636047,71	4257061,24
418	636044,81	4257059,25
419	636042,26	4257058,22
420	636042,09	4257058,53
421	636034,50	4257054,11
422	636033,08	4257056,48
423	636020,92	4257048,99
424	636022,41	4257046,59
425	636018,18	4257043,99
405	636023,27	4257034,71



**г) Вид разрешенного использования образуемых земельных участков, предназначенных для размещения линейных объектов и объектов капитального строительства, проектируемых в составе линейного объекта, а также существующих земельных участков, занятых линейными объектами и объектами капитального строительства, входящими в состав линейных объектов, в соответствии с проектом планировки территории**

В соответствии с «Классификатором видов разрешённого использования земельных участков», утверждённым приказом Росреестра от 10.11.2020 № П/0412 «Об утверждении классификатора видов разрешенного использования земельных участков»:

- земельным участкам, образуемым под размещение объекта «Станция Высокогорная Дальневосточной железной дороги», присваивается вид разрешенного использования – железнодорожный транспорт (7.1).

Согласно п. 4 ст. 36 Градостроительного кодекса Российской Федерации от 29.12.2004 № 190-ФЗ действие градостроительного регламента не распространяется на земельные участки, предназначенные для размещения линейных объектов и (или) занятые линейными объектами.

**д) Целевое назначение лесов, вид разрешенного использования лесных участков, количественные и качественные характеристики лесных участков, сведения о нахождении лесных участков в границах особо защитных участков лесов**

**Образуемый лесной участок с условным номером 8, предназначенный для размещения и эксплуатации линейного объекта.**

**Местоположение, границы и площадь проектируемого лесного участка.**

Субъект Российской Федерации	Хабаровский край
Муниципальное образование	Ванинский муниципальный район
Категория земель	Земли лесного фонда
Лесничество	Высокогорное
Участковое лесничество	Высокогорное
Целевое назначение лесов, категория защитных лесов	Защитные леса: ценные леса: нерестоохранные полосы лесов
Кварталы, выделы	№ 87 [выдел 42 (часть), выдел 43 (часть), выдел 44 (часть), выдел 45 (часть), выдел 96 (часть), выдел 97 (часть), выдел 112 (часть)].
Площадь проектируемого лесного участка, га	7,0822

**Целевое назначение лесов.**

В соответствии с приказом Федерального агентства лесного хозяйства от "09" октября 2008 г. № 288 «Об определении количества лесничеств на территории Хабаровского края и установлении их границ» на территории Хабаровского края Высокогорное участковое лесничество входит в состав Высокогорного лесничества.

На момент проектирования лесного участка, на территории Высокогорного лесничества распространяется действие лесохозяйственного регламента, утвержденного приказом управления лесами Правительства Хабаровского края от «13» декабря 2018 г. № 1147П. Согласно Лесному плану Хабаровского края, утвержденному постановлением Губернатора Хабаровского края от «31» января 2019 года № 5 и лесохозяйственному регламенту Высокогорного лесничества квартал № 87 [выдел 42 (часть), выдел 43 (часть), выдел 44 (часть), выдел 45 (часть), выдел 96 (часть), выдел 97 (часть), выдел 112 (часть)] Высокогорного участкового лесничества, в котором расположен проектируемый лесной участок, относится к защитным лесам – ценные леса: нерестоохранные полосы лесов. Проектная документация подготовлена с целью образования земельного (лесного) участка.

Лесной участок, площадью 7,0822 га<sup>[1]</sup>, образуется путем раздела земельного участка с кадастровым номером 27:04:0000000:71 (в пределах обособленного участка 27:04:0206001:12). При этом земельный участок, раздел которого осуществляется, сохраняется в измененных границах.

-----  
<sup>1</sup> Площадь проектируемого лесного участка, вычисленная с использованием технологических и програмных средств. Значение площади лесного участка может быть уточнено при проведении кадастровых работ не более чем на десять процентов

### Количественные и качественные характеристики проектируемого лесного участка.

Количественные и качественные характеристики проектируемого лесного участка составлены на основании данных государственного лесного реестра Высокогорного лесничества.

Таблица 3 – Распределение земель

Общая площадь, га	в том числе									
	лесные земли					нелесные земли				
	занятые лесными насаждениями, всего	в том числе покрытые лесными культурами	лесные питомники, плантации	не занятые лесными насаждениями	итого	дороги	просеки	болота	другие	итого
1	2	3	4	5	6	7	8	9	10	11
7,0822	7,0292	-	-	-	7,0292	0,0530	-	-	-	0,0530

Таблица 4 – Таксационное описание участка

Наименование участкового лесничества	№ квартала	№ выдела	Площадь, га	Состав насаждения	Класс возраста/ возраст, лет	Бонитет	Полно та	Общий запас древесины, м3	
1	2	3	4	5	6	7	8	9	
Защитные леса – ценные леса: нерестоохраняемые полосы лесов									
Высокогорное	87	42ч	3,3200	6Л4ББ	3/60	3	0,4	265,6	
	87	43ч	3,2141	6Л4ББ	3/60	3	0,4	257,1	
	87	44ч	0,2118	6ББ4ОС	1/5	3	0,4	1,1	
	87	45ч	0,0713	6Л4ББ	3/60	3	0,4	5,7	
	87	96ч	0,0030	Лесная дорога (автомобильная дорога грунтовая лесовозная)					
	87	97ч	0,0500	Лесная дорога (автомобильная дорога грунтовая лесовозная)					
	87	112ч	0,2120	6Л4ББ	3/60	3	0,4	17,0	
Всего			7,0822	-	-	-	-	546,5	

Примечание: ч — часть выдела

Лесохозяйственные особенности участка: нет.

Таблица 5 – Характеристика насаждений проектируемого лесного участка

Участковое лесничество	Номер квартала	Номер выдела	Площадь (га)/запас древесины при наличии (м3)	в том числе по группам возраста древостоя (га/м3)			
				Молодняки	Средневозрастные	Приспевающие	Спелые и перестойные
1	2	3	5	6	7	8	9
Высокогорное	87	42ч	3,3200/265,6	-	3,3200/265,6	-	-
	87	43ч	3,2141/257,1	-	3,2141/257,1	-	-
	87	44ч	0,2118/1,1	0,2118/1,1	-	-	-
	87	45ч	0,0713/5,7	-	0,0713/5,7	-	-
	87	112ч	0,2120/17,0	-	0,2120/17,0	-	-
Всего			7,0292/546,5	0,2118/1,1	6,8174/545,4	-	-

Примечание: ч — часть выдела

Таблица 6 – Средние таксационные показатели насаждений проектируемого лесного участка

Целевое назначение лесов	Хозяйство, преобладающая порода	Состав насаждений	Возраст	Бонитет	Полнота	Средний запас древесины (м <sup>3</sup> /га)		
						средневозрастные	приспевающие	спелые и перестойные
1	2	3	4	5	6	7	8	9
Защитные	хвойное Л	БЛ4ББ	58	3	0,4	80	-	-

Таблица 7 – Виды и объемы использования лесов на проектируемом лесном участке

Целевое назначение лесов	Хозяйство (хвойное, твердолиственное, мягколиственные)	Площадь (га)	Единица измерения	Объемы использования лесов (изъятия лесных ресурсов)
1	2	3	4	5
Вид использования лесов – строительство, реконструкция, эксплуатация линейных объектов. Цель предоставления лесного участка – строительство линейных объектов: путей железнодорожных в рамках проекта: «Станция Высокогорная Дальневосточной железной дороги»				
Защитные	хвойное	7,0292	-	-
Защитные	-	0,0530	-	-

#### Виды использования лесов на проектируемом лесном участке.

Лесохозяйственным регламентом Высокогорного лесничества для квартала № 87 [выдел 42 (часть), выдел 43 (часть), выдел 44 (часть), выдел 45 (часть), выдел 96 (часть), выдел 97 (часть), выдел 112 (часть)] Высокогорного участкового лесничества и соответственно в проектируемом лесном участке установлены следующие виды разрешенного использования лесов:

- заготовка древесины;
- заготовка и сбор недревесных лесных ресурсов;
- заготовка пищевых лесных ресурсов и сбор лекарственных растений;
- осуществление видов деятельности в сфере охотничьего хозяйства;
- ведение сельского хозяйства;
- осуществление научно-исследовательской деятельности, образовательной деятельности;
- осуществление рекреационной деятельности;
- создание лесных питомников и их эксплуатация;
- осуществление геологического изучения недр, разведка и добыча полезных ископаемых;
- строительство и эксплуатация водохранилищ и иных искусственных водных объектов, создание и расширение морских и речных портов, строительство, реконструкция и эксплуатация гидротехнических сооружений;
- строительство, реконструкция, эксплуатация линейных объектов;
- осуществление религиозной деятельности;
- иные виды.

#### Сведения об обременениях проектируемого лесного участка.

По данным государственного лесного реестра, лесной участок, расположенный в квартале № 87 [выдел 42 (часть), выдел 43 (часть), выдел 44 (часть), выдел 45 (часть), выдел 96 (часть), выдел 97 (часть), выдел 112 (часть)] Высокогорного участкового лесничества Высокогорного лесничества имеет обременение договором аренды лесного

участка № 443-212/2021 от 07.10.2021 г., арендатор – ОАО «РЖД», местоположение: Высокогорное участковое лесничество Высокогорное лесничество квартал № 87 [выделы 43 - 45 (части), выдел 98 (часть)].

**Сведения об ограничениях использования лесов.**

С учетом целевого назначения, правового режима лесов и вида использования, установленного лесным законодательством Российской Федерации, лесохозяйственным регламентом Высокогорного лесничества предусмотрены следующие ограничения в использовании лесов:

В защитных лесах запрещается осуществление деятельности, несовместимой с их целевым назначением и полезными функциями (ч. 6, ст. 111 Лесного кодекса РФ).

В ценных лесах запрещаются строительство и эксплуатация объектов капитального строительства, за исключением линейных объектов и гидротехнических сооружений.

На основании статьи 65 Водного кодекса Российской Федерации в границах водоохранных зон запрещаются:

- использование сточных вод в целях повышения почвенного плодородия;
- размещение кладбищ, скотомогильников, объектов размещения отходов производства и потребления, химических, взрывчатых, токсичных, отравляющих и ядовитых веществ, пунктов захоронения радиоактивных отходов, а также загрязнение территории загрязняющими веществами, предельно допустимые концентрации которых в водах водных объектов рыбохозяйственного значения не установлены;
- осуществление авиационных мер по борьбе с вредными организмами;
- движение и стоянка транспортных средств (кроме специальных транспортных средств), за исключением их движения по дорогам и стоянки на дорогах и в специально оборудованных местах, имеющих твердое покрытие;
- строительство и реконструкция автозаправочных станций, складов горюче-смазочных материалов (за исключением случаев, если автозаправочные станции, склады горюче-смазочных материалов размещены на территориях портов, инфраструктуры внутренних водных путей, в том числе баз (сооружений) для стоянки маломерных судов, объектов органов федеральной службы безопасности), станций технического обслуживания, используемых для технического осмотра и ремонта транспортных средств, осуществление мойки транспортных средств;
- хранение пестицидов и агрохимикатов (за исключением хранения агрохимикатов в специализированных хранилищах на территориях морских портов за пределами границ прибрежных защитных полос), применение пестицидов и агрохимикатов;
- сброс сточных, в том числе дренажных, вод;
- разведка и добыча общераспространенных полезных ископаемых (за исключением случаев, если разведка и добыча общераспространенных полезных ископаемых осуществляются пользователями недр, осуществляющими разведку и добычу иных видов полезных ископаемых, в границах предоставленных им в соответствии с законодательством Российской Федерации о недрах горных отводов и (или) геологических отводов на основании утвержденного технического проекта в соответствии со статьей 19.1 Закона Российской Федерации от 21.02.1992 № 2395-1 «О недрах»).

В границах прибрежных защитных полос наряду с установленными выше ограничениями запрещаются:

- распашка земель;
- размещение отвалов размываемых грунтов;
- выпас сельскохозяйственных животных и организация для них летних лагерей, ванн.

При использовании лесов в целях строительства, реконструкции, эксплуатации линейных объектов не допускается:

- повреждение лесных насаждений, растительного покрова и почв за пределами земель, на которых осуществляется использование лесов, и охранной зоны линейных объектов;
- захламливание территорий, прилегающих к землям, на которых осуществляется использование лесов, строительным и бытовым мусором, отходами древесины;
- загрязнение земель, на которых осуществляется использование лесов, и территорий, прилегающих к землям, на которых осуществляется использование лесов, химическими и радиоактивными веществами;
- проезд транспортных средств, механизмов по произвольным, неустановленным маршрутам.

Использование лесов должно производиться с соблюдением требований, установленных законодательством Российской Федерации о железнодорожном и автомобильном транспорте.

**Сведения о наличии зданий, сооружений, объектов, связанных с созданием лесной инфраструктуры и объектов, не связанных с созданием лесной инфраструктуры на проектируемом лесном участке.**

Таблица 8 – Сведения о наличии зданий, сооружений, объектов, связанных с созданием лесной инфраструктуры и объектов, не связанных с созданием лесной инфраструктуры на проектируемом лесном участке

№ п/п	Участковое лесничество/урочище (при наличии)	Номер квартала	Номер выдела	Площадь объекта (га)	Наименование объекта
1	2	3	4	5	6
Объекты, не связанные с созданием лесной инфраструктуры					
-	-	-	-	-	-
Объекты, связанные с созданием лесной инфраструктуры					
1	Высокогорное	87	96ч	0,0030	Лесная дорога (автомобильная дорога грунтовая лесовозная)
2	Высокогорное	87	97ч	0,0500	Лесная дорога (автомобильная дорога грунтовая лесовозная)

**Сведения о наличии на проектируемом лесном участке особо защитных участков лесов, особо охраняемых природных территорий, зон с особыми условиями использования территорий.**

Таблица 9 – Сведения о наличии на проектируемом лесном участке особо защитных участков лесов, особо охраняемых природных территорий, зон с особыми условиями использования территорий

№ п/п	Наименование участкового лесничества/урочища (при наличии)	Номер квартала	Номер выдела	Виды ОЗУ, наименование ООПТ, виды зон с особыми условиями использования территорий	Общая площадь, га
1	2	3	4	5	6
1	-	-	-	-	-

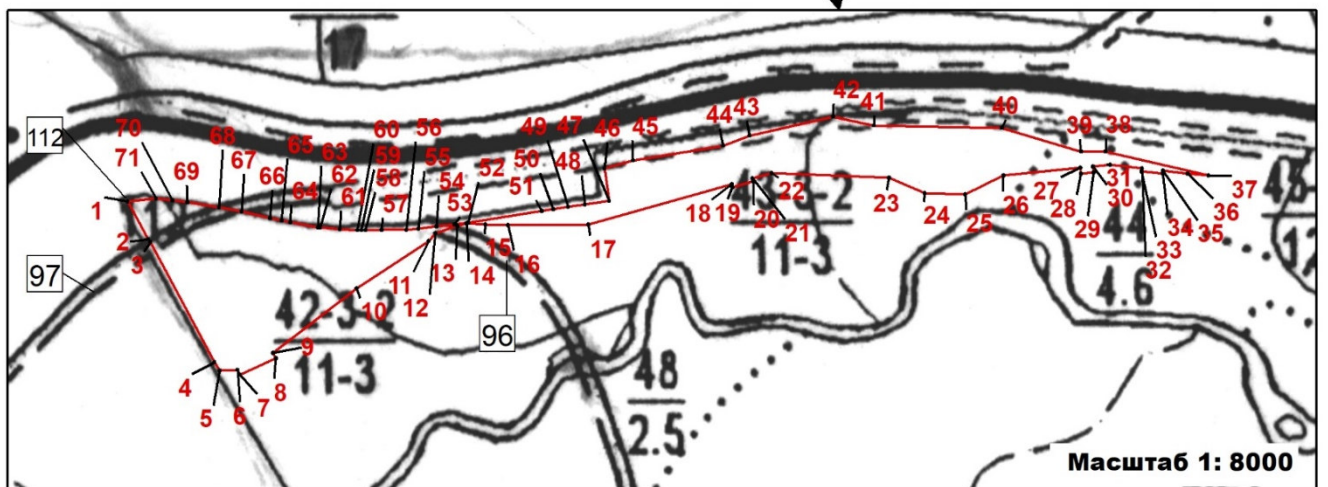
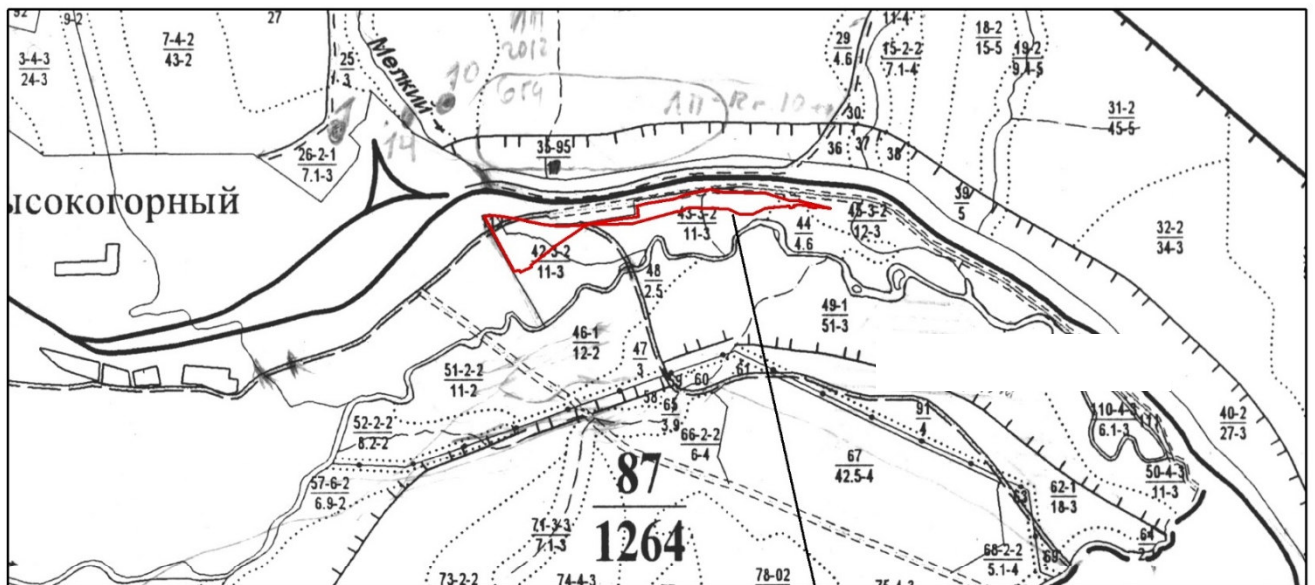
**Проектирование вида использования лесов лесного участка.**

Согласно лесохозяйственному регламенту Высокогорного лесничества квартал № 87 [выдел 42 (часть), выдел 43 (часть), выдел 44 (часть), выдел 45 (часть), выдел 96 (часть), выдел 97 (часть), выдел 112 (часть)] Высокогорного участкового лесничества, в границах которого расположен проектируемый лесной участок, относится к зоне планируемого освоения для строительства, реконструкции, эксплуатации линейных объектов.

## СХЕМА РАСПОЛОЖЕНИЯ ПРОЕКТИРУЕМОГО ЛЕСНОГО УЧАСТКА





Субъект Российской Федерации	Хабаровский край
Муниципальное образование	Ванинский муниципальный район
Категория земель	Земли лесного фонда
Лесничество	Высокогорное
Участковое лесничество	Высокогорное
Вид использования лесов	Строительство, реконструкция, эксплуатация линейных объектов
Цель предоставления лесного участка	Строительство линейных объектов путей железнодорожных в рамках проекта: «Станция Высокогорная Дальневосточной железной дороги»
Особые отметки:	Защитные леса

Масштаб 1:25 000





## Условные обозначения:

	граница лесного квартала	<b><u>87</u> 1264</b>	лесной квартал: номер и его площадь, га
	граница лесотаксационного выдела	96	лесотаксационный выдел
	границы испрашиваемого лесного участка, площадь – 7,0822 гектар		
	номер поворотной точки границ лесного участка		

